

# Piastra base, serie XV05, attacchi di utilizzo laterali

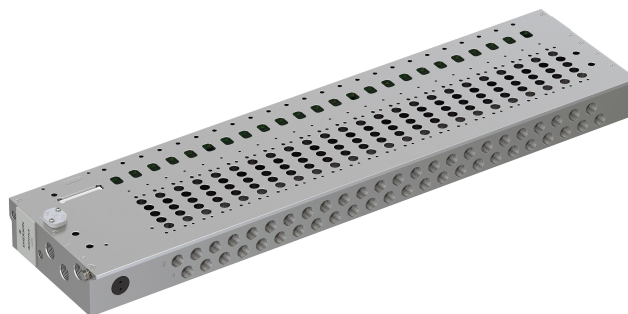
A573A00000013xx

2025-03-19

- È rappresentato un esempio di configurazione. Il prodotto consegnato può quindi deviare dalla figura.
- La scheda dati presenta i dati tecnici, i materiali e le dimensioni in mm che sono indipendenti dal numero di posti valvola. Utilizzate il nostro configuratore internet per ordinare piastre base con il numero di posti valvola di cui avete bisogno.

## Serie XV05

La serie AVENTICS XV05 forniscono una base affidabile sia per sistemi di movimentazione compatti sia per soluzioni di automazione complesse. La variante XV-Compact offre un'ampia gamma di funzioni e valutazioni delle valvole, nonché la relativa connettività elettrica, per soddisfare le esigenze generali dell'automazione di fabbrica e di altri settori. Grazie alla semplice adozione di D-SUB e morsettiere fino a IO-Link e ai molteplici protocolli Fieldbus della serie XVES, sono disponibili anche tutti i requisiti per il controllo distribuito. Con l'esclusivo configuratore online è facile definire la configurazione della piastra di base e dell'intero sistema di valvole, compresi gli accessori.



## Dati tecnici

Settore	Industria
Tipo	Piastra base
Pressione di esercizio min.	-0.95 bar
Pressione di esercizio max	8 bar
Temperatura ambiente min.	-10 °C
Temperatura ambiente max.	50 °C
Temperatura del fluido min.	-10 °C
Temperatura del fluido max.	50 °C
Fluido	Aria compressa
Numero di posti valvola	42

## Materiale

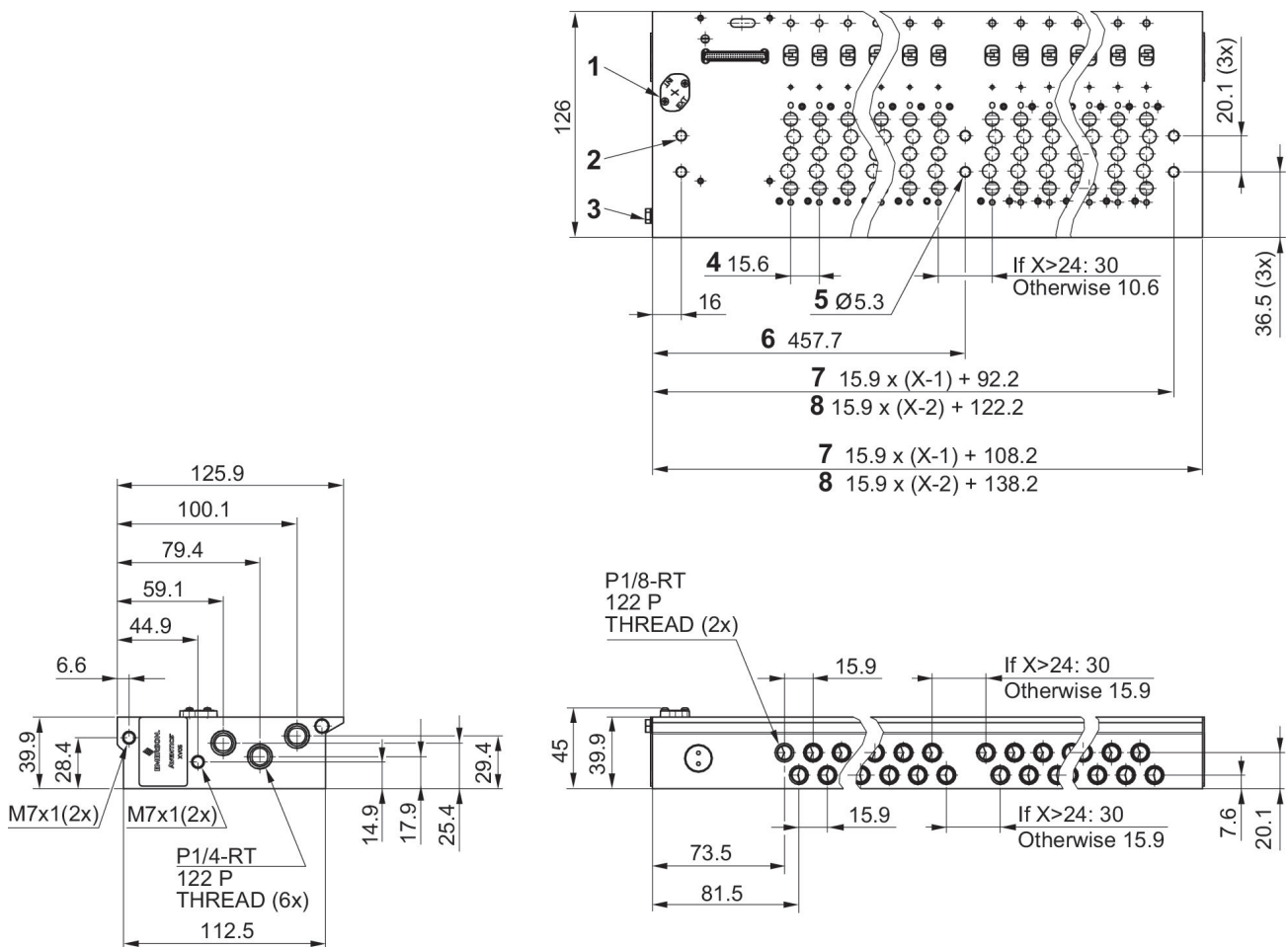
Materiale corpo	Alluminio, anodizzato
Materiale guarnizioni	Gomma nitrile-butadiene idrogenata
Materiale viti	Acciaio inox
Codice	A573A00000013xx

# Piastra base, serie XV05, attacchi di utilizzo laterali

A573A00000013xx

2025-03-19

Dimensioni in mm



- 1) Vite di fissaggio per piastra di controllo
  - 2) foro di fissaggio  $\varnothing 5.3$  (4x)
  - 3) PE = Messa a terra
  - 4) Posto valvola
  - 5) Fori di fissaggio aggiuntivi per 25 o più stazioni
  - 6) Per piastre base con un massimo di 24 valvole
  - 7) Per piastre base con più di 25 valvole
- X = numero di posti valvola