

Embase, série XV05, raccords de service sur le côté

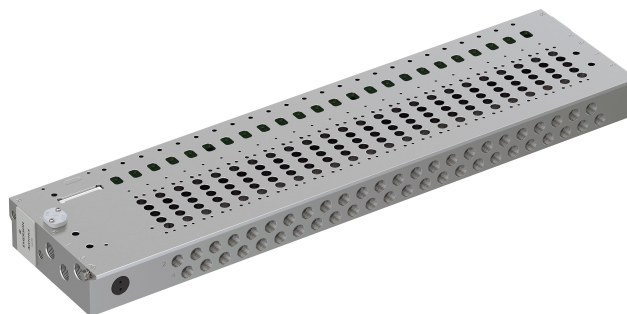
A573A00000013xx

2025-03-19

- Ci-contre la représentation d'un exemple de configuration. Par conséquent, le produit livré peut être différent.
- La fiche technique présente les données techniques, les matériaux et les dimensions en mm qui ne dépendent pas du nombre d'emplacements de distributeur. Utilisez notre configurateur Internet pour commander des embases avec le nombre d'emplacements de distributeurs dont vous avez besoin.

Série XV05

La série XV05 forment une base fiable pour les systèmes de manipulation compacts et les solutions d'automatisation complexes. La variante XV-Compact offre un large éventail de fonctions et d'évaluations de vannes ainsi que la connectivité électrique appropriée pour répondre à la demande générale dans l'automatisation des usines ainsi que dans d'autres secteurs. Grâce à l'adoption simple de D-SUB et de borniers jusqu'à IO-Link et aux multiples protocoles de bus de terrain de la série XVES, toutes les exigences en matière de contrôle distribué sont également disponibles. Grâce au configurateur en ligne unique, il est facile de définir la configuration de la plaque de base ainsi que l'ensemble du système de vannes, y compris les accessoires.



Données techniques

Secteur	Industrie
Type de construction	Embase
Pression de service min.	-0.95 bar
Pression de service maxi	8 bar
Température ambiante min.	-10 °C
Température ambiante max.	50 °C
Température min. du fluide	-10 °C
Température max. du fluide	50 °C
Fluide	Air comprimé
Nombre d'emplacements de distributeurs	42

Matériau

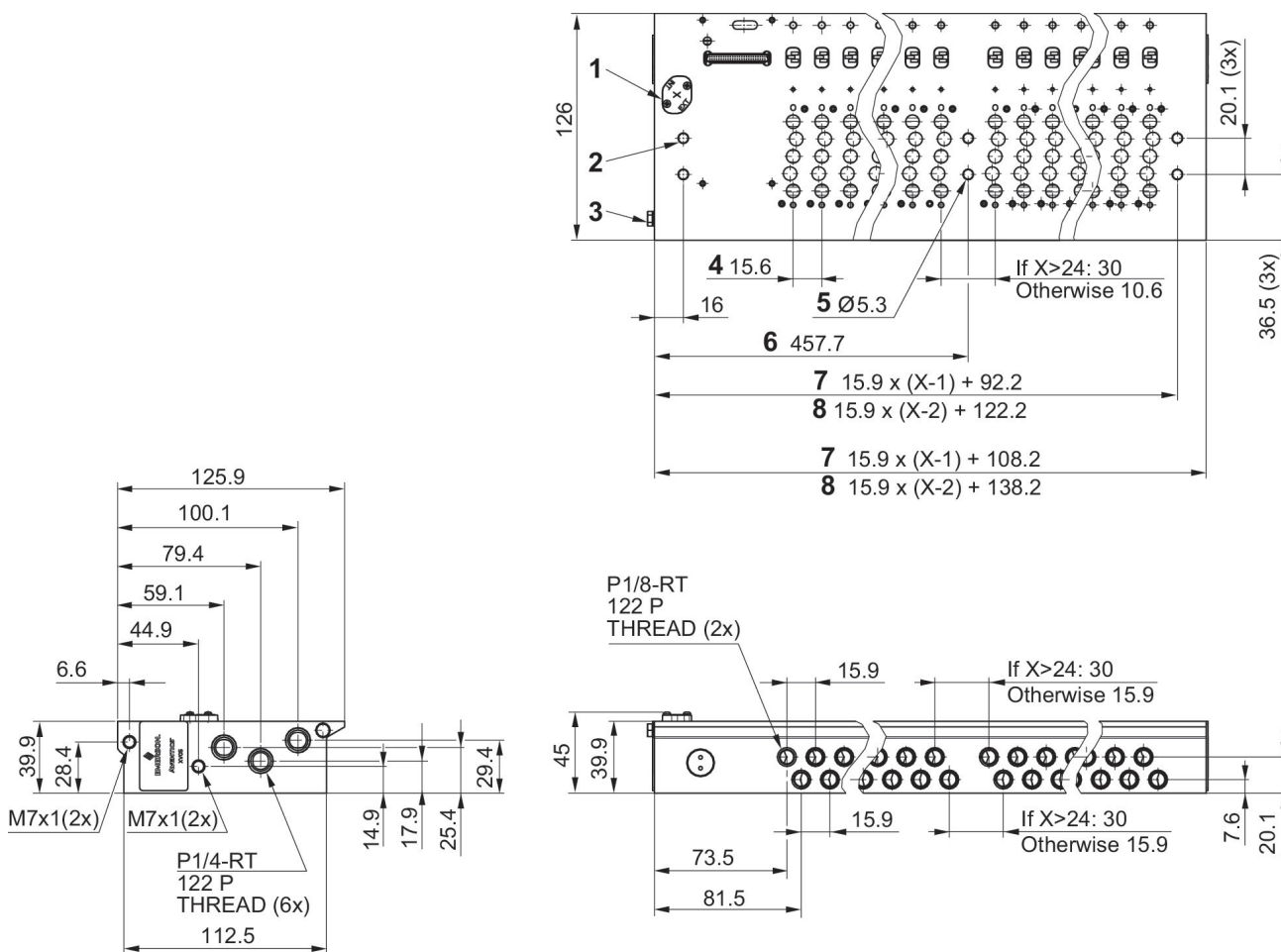
Matériau boîtiers	Aluminium, anodisé
Matériau joints	Caoutchouc nitrile hydraugéné (HNBR)
Matériau vis	Acier inoxydable
Référence	A573A00000013xx

Embase, série XV05, raccords de service sur le côté

A573A00000013xx

2025-03-19

Dimensions en mm



- 1) Vis de fixation pour la plaque de commande
 - 2) Trou de fixation $\varnothing 5.3$ (4x)
 - 3) PE = Terre
 - 4) Emplacement de distributeur
 - 5) Trous de fixation supplémentaires pour 25 stations ou plus
 - 6) Pour embases avec maximum 24 distributeurs
 - 7) Pour embases avec plus de 25 distributeurs
- X = nombre d'emplacements de distributeurs