

Placa base, serie XV03

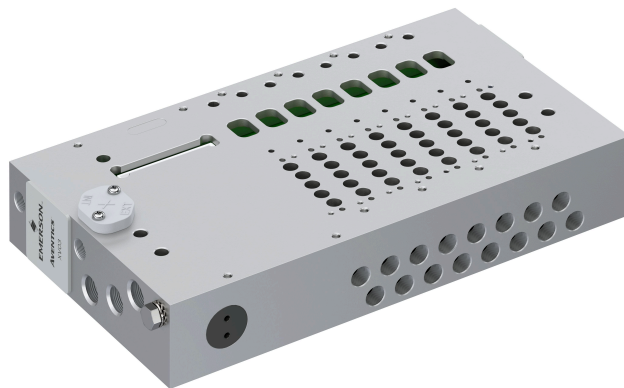
A572A00000012xx

2024-11-26

- Se representa una configuración de ejemplo. Por tanto, el producto suministrado puede diferir de la ilustración.

Serie XV03

La serie XV03 de AVENTICS supone una base fiable para los sistemas de manipulación compactos y las soluciones de automatización complejas. La variante XV-Compact ofrece una amplia gama de funciones de válvulas y accesorios, así como la conectividad eléctrica pertinente para los requisitos generales en la automatización de fábricas y otros sectores. Con la sencilla integración de D-Sub y de los bloques de terminales de conexión, hasta IO-Link y los diversos protocolos de bus de campo de la serie XVES, todos los requisitos de control distribuido son posibles. Con el exclusivo configurador online es fácil establecer la configuración de la placa base, así como del sistema completo de válvulas, incluyendo los accesorios.



Datos técnicos

Sector

Industria

Tipo

Placa base

Presión de funcionamiento mín.

-0.95 bar

Presión de funcionamiento máx.

8 bar

Temperatura ambiente mín.

-10 °C

Temperatura ambiente máx.

50 °C

Temperatura del medio mín.

-10 °C

Temperatura del medio máx.

50 °C

Fluido

Aire comprimido

Número de lugares de válvula

42

Material

Material carcasa

Aluminio, anodizado

Material juntas

Caucho de nitrilo-butadieno hidrogenado

Material de los tornillos

Acero inoxidable

N° de material

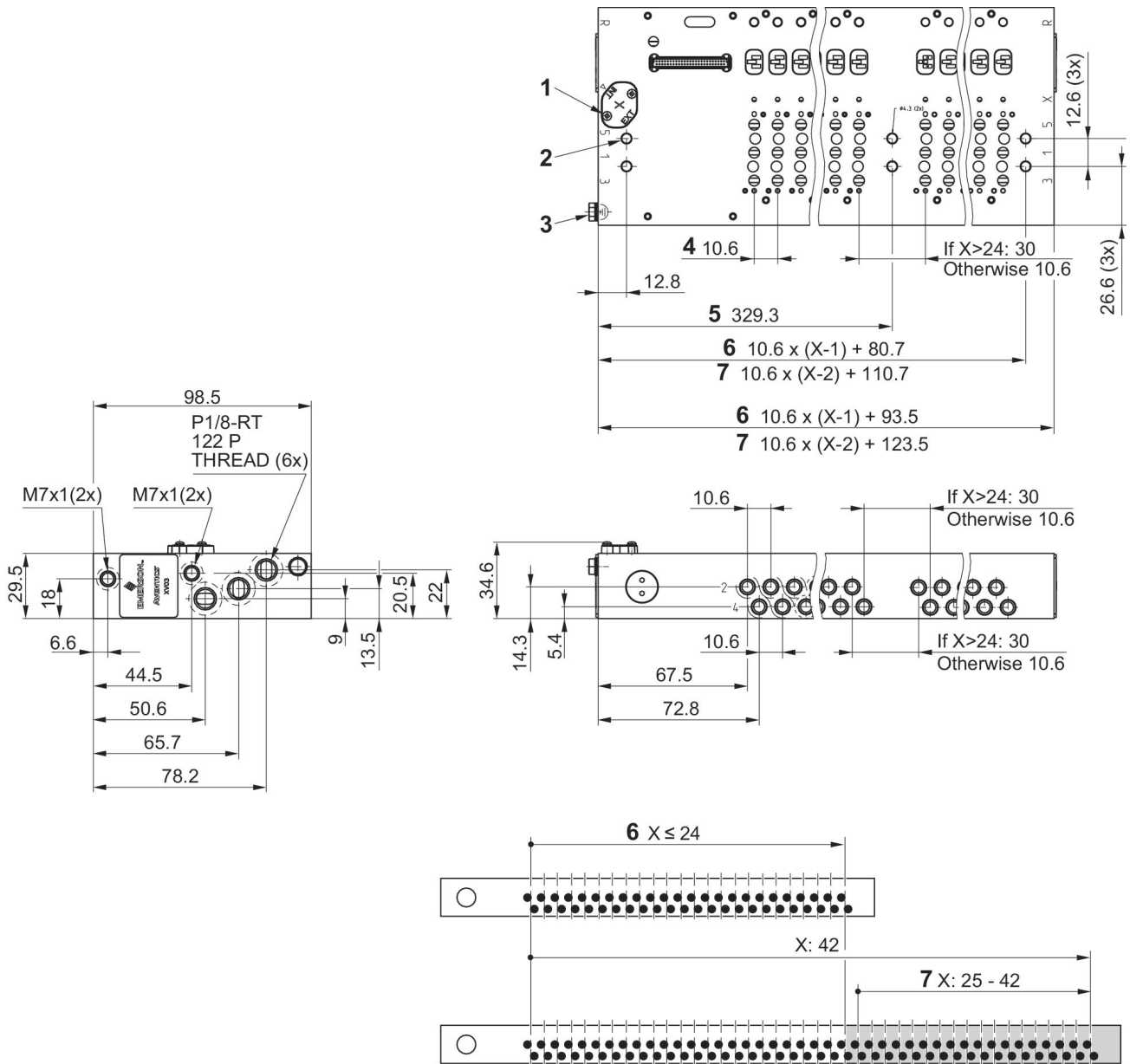
A572A00000012xx

Placa base, serie XV03

A572A00000012xx

2024-11-26

Dimensiones en mm



- 1) Tornillo de sujeción para la placa de control
 - 2) agujero de fijación $\varnothing 4.3$ (4x)
 - 3) PE = Toma de tierra
 - 4) Lugar de válvula
 - 5) Orificios de sujeción adicionales para 25 estaciones o más
 - 6) Para placas base con hasta 24 válvulas
 - 7) Para placas base con más de 25 válvulas
- X = número de lugares de válvula