

Embase, série XV03

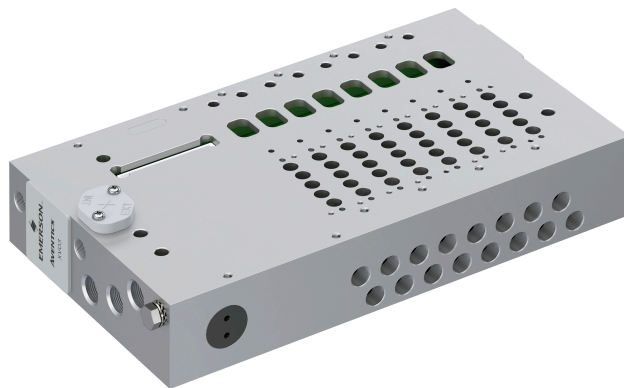
A572A00000012xx

2024-11-20

- Ci-contre la représentation d'un exemple de configuration. Par conséquent, le produit livré peut être différent.

Série XV03

La série XV03 d'AVENTICS forme une base fiable pour les systèmes de manutention compacts et les solutions d'automatisation complexes. La variante XV-Compact offre un large portefeuille de fonctions et d'accessoires de distributeur ainsi que la connectivité électrique pertinente pour les besoins généraux en automatisation d'usine et en d'autres secteurs. Toutes les exigences en matière de commande distribuée sont également disponibles grâce à la reprise facile des D-SUB et des borniers de raccordement jusqu'à IO-Link et plusieurs protocoles de bus de terrain de la série XVES. Grâce au configurateur en ligne unique en son genre, il est facile de définir la configuration de l'embase ainsi que de l'îlot complet de distribution, accessoires compris.



Données techniques

Secteur	Industrie
Type de construction	Embase
Pression de service min.	-0.95 bar
Pression de service maxi	8 bar
Température ambiante min.	-10 °C
Température ambiante max.	50 °C
Température min. du fluide	-10 °C
Température max. du fluide	50 °C
Fluide	Air comprimé
Nombre d'emplacements de distributeurs	42

Matériau

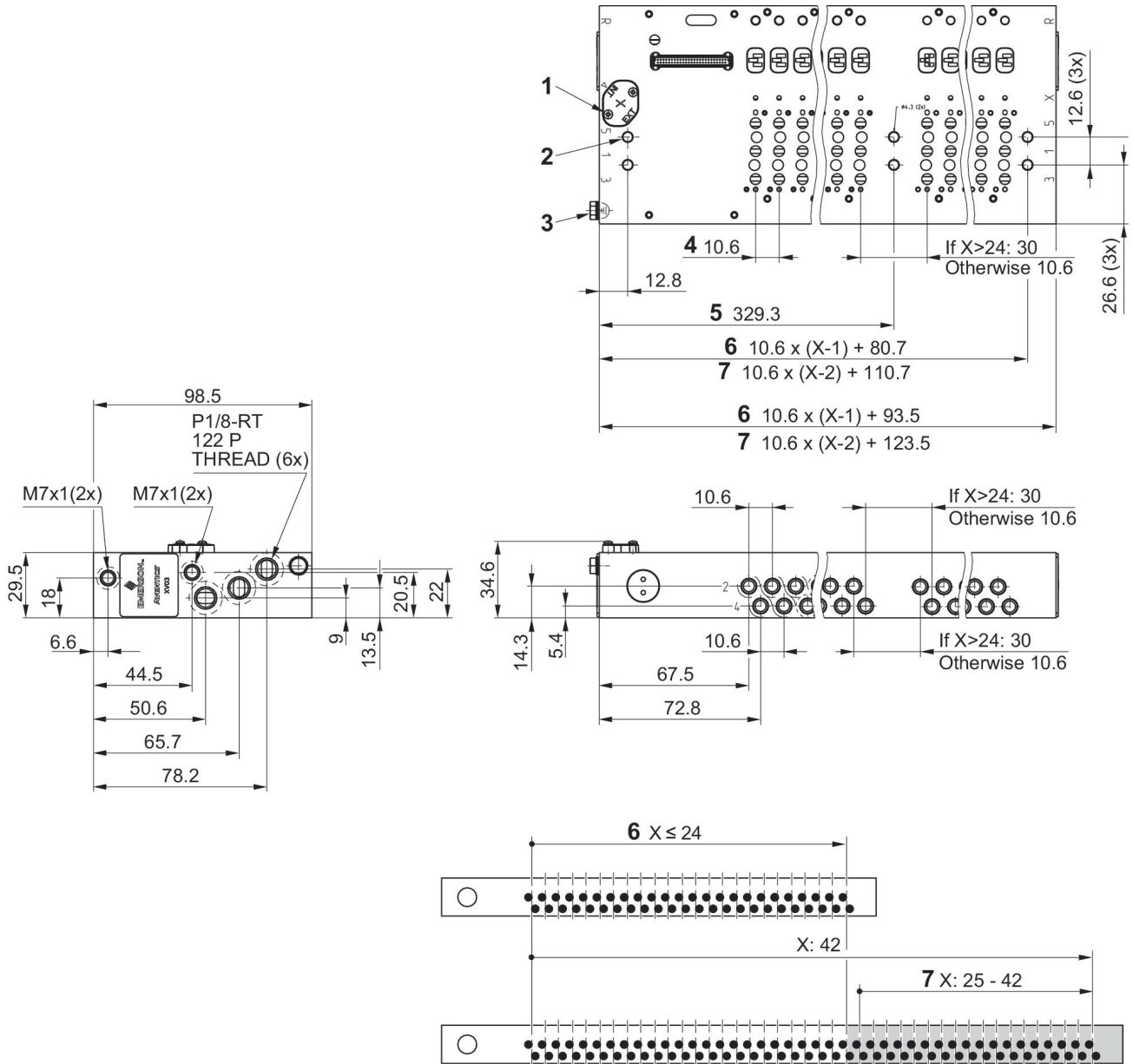
Matériau boîtiers	Aluminium, anodisé
Matériau joints	Caoutchouc nitrile hydrogéné (HNBR)
Matériau vis	Acier inoxydable
Référence	A572A00000012xx

Embase, série XV03

A572A00000012xx

2024-11-20

Dimensions en mm



- 1) Vis de fixation pour la plaque de commande
 - 2) Trou de fixation $\varnothing 4.3$ (4x)
 - 3) PE = Terre
 - 4) Emplacement de distributeur
 - 5) Trous de fixation supplémentaires pour 25 stations ou plus
 - 6) Pour embases avec maximum 24 distributeurs
 - 7) Pour embases avec plus de 25 distributeurs
- X = nombre d'emplacements de distributeurs