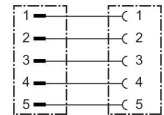


- Conector por enchufe redondo con cable conectado
- M8x1, M12x1, M23, 7/8"
- Cable Y

Conectores de enchufe redondo con cable AVENTICS serie CON-RD

Los AVENTICS serie CON-RD con cable son cables con conectores de enchufe redondo de distinto tipo como M8x1, M12x1 o 7/8-16UNC, y diferentes longitudes de cable, optimizados para nuestras válvulas focalizadas con conexión M8x1 o M12x1 y sistemas eléctricos como AES y G3.



Datos técnicos

Sector	Industria
Tipo	Conector por enchufe redondo
Cable	con cable
Tensión de servicio	36 V DC / 30 V AC
Tensión de funcionamiento AC máx.	36 V DC
Tensión de funcionamiento DC, máx.	30 V AC
Conexión eléctrica 1, tipo	Hembrilla
Conexión eléctrica 1, tamaño de rosca	M12x1
Conexión eléctrica 1, número de polos	de 5 polos
Attacco elettrico 1, codificación	Codificado A
Salida de cable 1	recto
Salida de cable escuadra	180°
Conexión eléctrica 2, tipo	Enchufe
Conexión eléctrica 2, tamaño de rosca	M12x1
Conexión eléctrica 2, número de polos	de 5 polos
Attacco elettrico 2, codificación	Codificado A
Salida de cable 2	recto
Salida de cable escuadra	180°
Número de conductores	5

Blindaje	blindado
Longitud del cable	2 m
Radio de flexión mín.	45 mm
Tipo de protección	IP67
Temperatura ambiente mín.	-25 °C
Temperatura ambiente máx.	80 °C
Protocolo	DDL
Corriente, máx.	4 A
Sección de conductor	0.34 mm ²
Cable-Ø	6 mm
Peso	0.139 kg

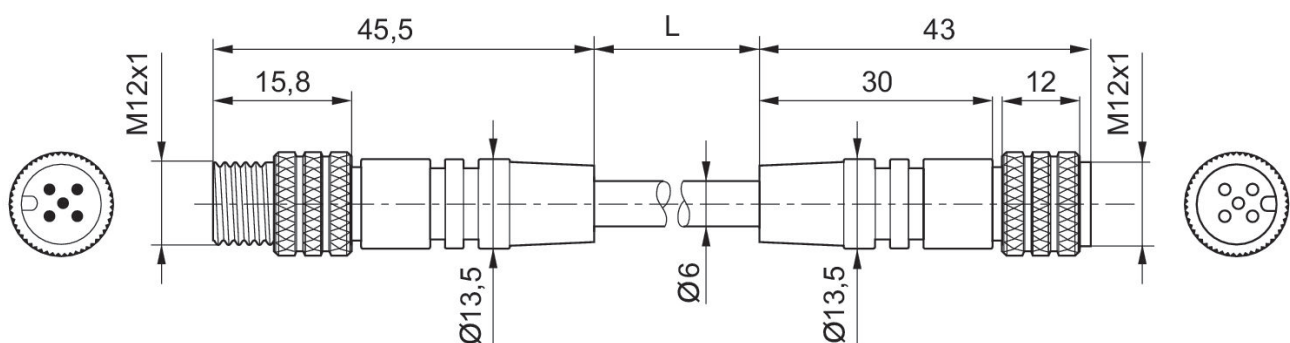
Material

Material carcasa	Poliuretano
Material juntas	Caucho fluorado
Material recubrimiento de cable	Poliuretano
N° de material	8946054692

Información técnica

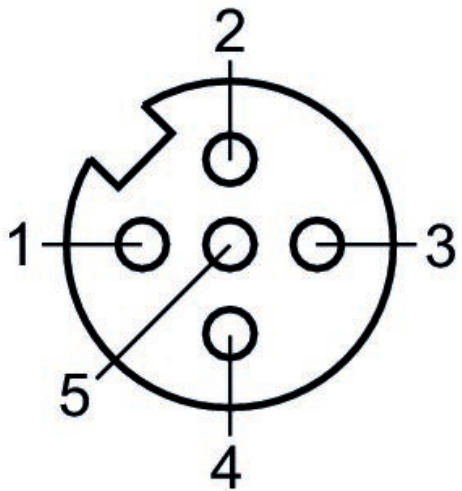
El tipo de protección indicado únicamente es aplicable en estado montado y comprobado.

Dimensiones



L = longitud del cable

Esquema de pines de la hembra



Esquema de pines del conector

