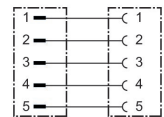


- 丸形コネクタ、ケーブル接続
- M8x1, M12x1, M23, 7/8"
- Y形ケーブル

AVENTIC CON-RD シリーズ 丸型プラグコネクタ、ケーブル付き

AVENTICS CON-RD シリーズ 丸型プラグコネクタケーブル付きは、M8x1、M12x1または7/8-16UNCのようなさまざまなタイプの丸型プラグコネクタと異なるケーブル長を備えたケーブルを提供します。



技術データ

ブランチ

型式

ケーブル

作動電圧

作動電圧 AC、最大

作動電圧 DC、最大

電気接続 1, タイプ

電気接続 1, スレッドサイズ

電気接続 1, 極数

電気接続 1, コーディング

ケーブル出口 1

ケーブル出口 角度

電気接続 2, タイプ

電気接続 2, スレッドサイズ

電気接続 2, 極数

電気接続 2, コーディング

ケーブル出口 2

ケーブル出口 角度

導体の数

産業

丸型差込みコネクタ

ケーブル付き

36 V DC / 30 V AC

36 V DC

30 V AC

ソケット

M12x1

5極

A - コード化

ストレート

180°

プラグ

M12x1

5極

A - コード化

ストレート

180°

5

シールドイング	スクリーン
ケーブル長さ	0.5 m
曲がり半径、最小	45 mm
保護タイプ	IP67
最少周囲温度	-25 °C
最高周囲温度	80 °C
プロトコル	DDL
電流、最大	4 A
導体横断面	0.34 mm ²
ケーブル-Ø	6 mm
重量	0.051 kg

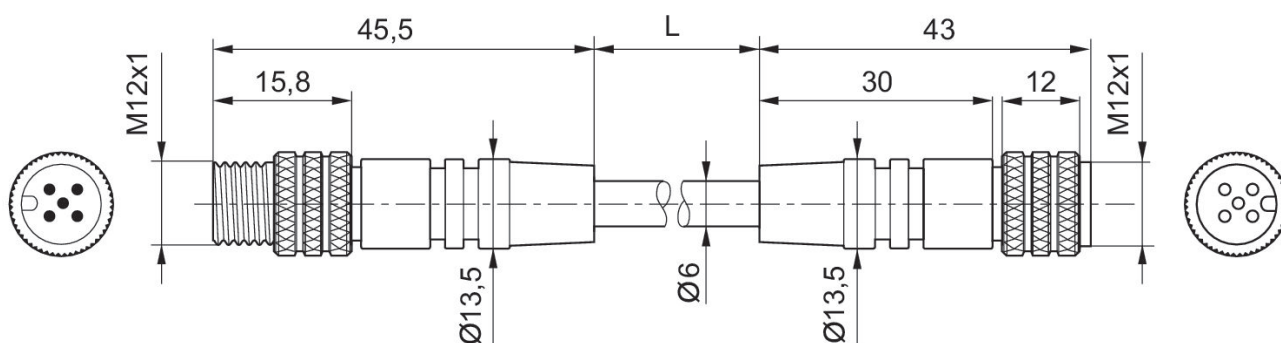
材質

材質 ハウジング	ポリウレタン
材質 ガスケット	フルオゴム
材質 ケーブルカバー	ポリウレタン
マテリアル番号	8946054672

技術情報

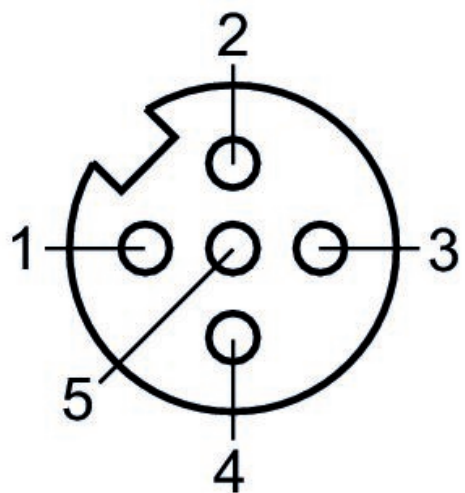
記載されている保護タイプは、設置し、検査した状態でのみ有効です。

寸法



L = ケーブル長さ

ピン割り当て、ソケット



プラグのピン割り当て

