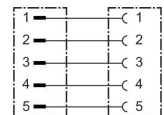


- Connettore circolare con cavo collegato
- M8x1, M12x1, M23, 7/8"
- Cavo Y

Connettori circolari con cavo AVENTICS serie CON-RD

La serie CON-RD AVENTICS con cavo è dotata di cavi con connettori circolari per vari tipi come M8x1, M12x1 o 7/8-16UNC e diverse lunghezze di cavo, ottimizzati per le nostre valvole specifiche con connessione M8x1 o M12x1 e sistemi elettronici quali AES e G3.



Dati tecnici

Settore	Industria
Tipo	Connettore circolare ad innesto
Cavo	con cavo
Tensione di esercizio	36 V DC / 30 V AC
Tensione di esercizio AC max.	36 V DC
Tensione di esercizio DC, max.	30 V AC
Attacco elettrico 1, tipo	Boccola
Conexión eléctrica 1, grandezza filettatura	M12x1
Attacco elettrico 1, numero poli	a 5 poli
Attacco elettrico 1, codifica	Con codifica A
Uscita del cavo 1	diritto
Uscita del cavo angolare	180°
Attacco elettrico 2, tipo	Connettore
Conexión eléctrica 2, grandezza filettatura	M12x1
Conexión eléctrica 2, numero poli	a 5 poli
Attacco elettrico 2, codifica	Con codifica A
Uscita del cavo 2	diritto
Uscita del cavo angolare	180°
Numero di conduttori	5

Schermatura	schermato
Lunghezza cavo	0.5 m
Raggio di curvatura min.	45 mm
Tipo di protezione	IP67
Temperatura ambiente min.	-25 °C
Temperatura ambiente max.	80 °C
Protocollo	DDL
Corrente, max.	4 A
Sezione del conduttore	0.34 mm ²
Cavo-Ø	6 mm
Peso	0.051 kg

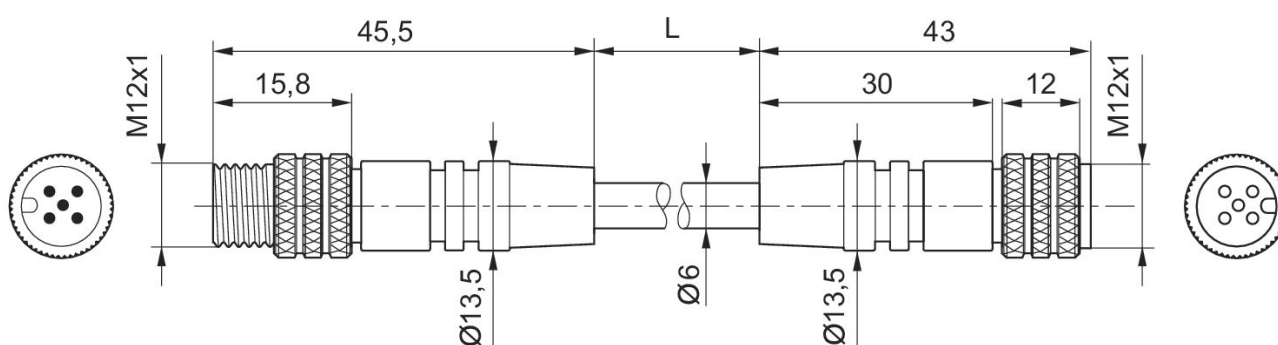
Materiale

Materiale corpo	Poliuretano
Materiale guarnizioni	Gomma al fluoro
Materiale guaina cavo	Poliuretano
Codice	8946054672

Informazioni tecniche

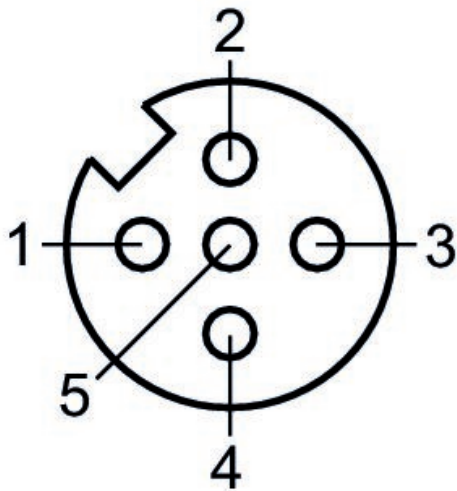
Il tipo di protezione indicato è valido esclusivamente allo stato montato e collaudato.

Dimensioni



L = lunghezza cavo

Schema dei poli presa



Schema dei poli connettore

