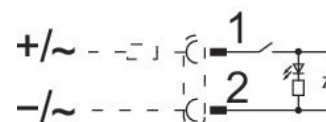


Sensori di prossimità magnetici serie SN6 AVENTICS

I sensori magnetici Reed AVENTICS Serie SN6 sono ideali per i cilindri a tiranti e resistenti a calore e urti, e sono quindi ideali per le applicazioni più impegnative.



Dati tecnici

Settore	Industria
Montaggio indiretto per serie	TRB ITS 523
Tipo di contatto	Reed
Potenza di commutazione	50 W / 50 VA
Tipo di protezione	IP65
Temperatura ambiente min.	-25 °C
Temperatura ambiente max.	75 °C
Corrente di commutazione DC, max.	0.5 A
Corrente di commutazione AC, max.	0.5 A
Precisione del punto di commutazione	±0,1 mT
Indicatore di stato LED	Giallo
Attacco elettrico 2, tipo	Connettore
Conexión eléctrica 2, grandezza filettatura	Forma B industria
Conexión eléctrica 2, numero poli	A 2 poli
Tensione di esercizio DC, min.	10 V DC
Tensione di esercizio DC, max.	48 V DC
Tensione di esercizio AC, min.	10 V AC
Tensione di esercizio AC, max.	48 V AC

Sensore, Serie SN6

8940410612

Sensori,
Serie SN6

2023-10-19

A prova di corto circuito
Resistenza all'urto
Resistenza alle vibrazioni

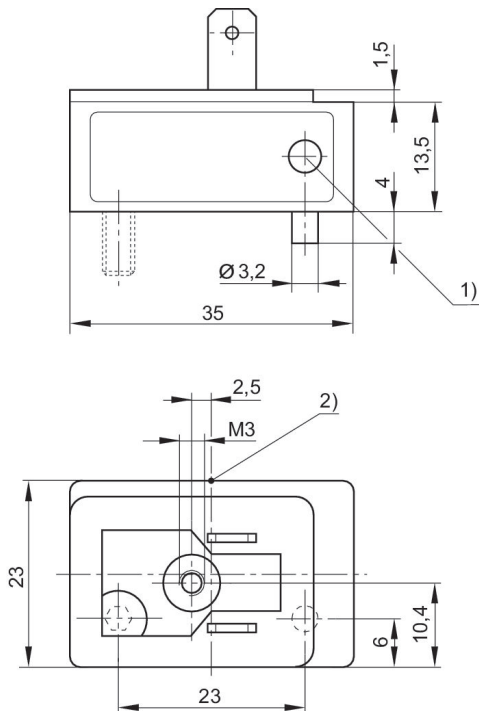
Protetto contro l'inversione di polarità
50 g / 11 ms
35 g (50 - 2000 Hz)

Materiale

Materiale corpo
Codice

polieterimmide
8940410612

Dimensioni



1) LED

2) Punto di commutazione