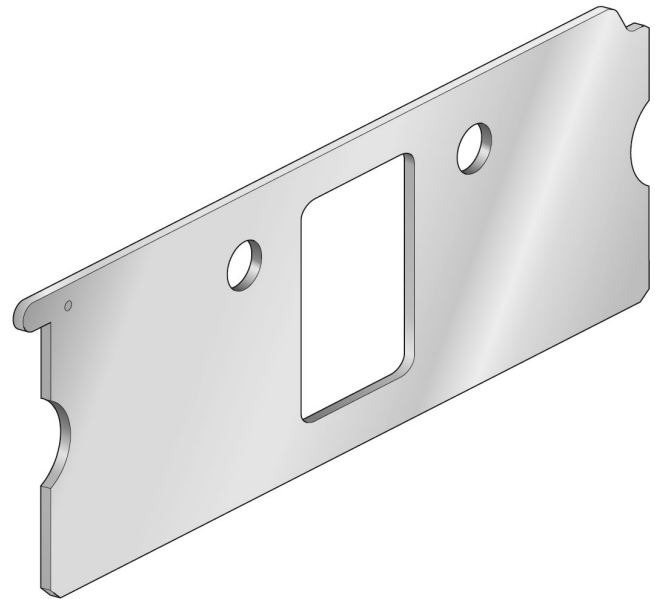


Placa adaptadora, Série 355, ISO 1

88135512

2024-12-19



Dados técnicos

Para a série	355
Tipo	Conexão 1 aberto
tamanho	ISO 1
Temperatura ambiente mín.	-10 °C
Temperatura ambiente máx.	60 °C
Temperatura mín. do#fluido.	-10 °C
Temperatura máx. do#fluido.	60 °C

Material

Material placa básica	aço zincado
N° de material	88135512

Placa adaptadora, Série 355, ISO 1

88135512

2024-12-19

Informações técnicas

A pressão de comando mínima deve ser alcançada, caso contrário podem ser verificadas comutações incorretas e, eventualmente, falha nas válvulas!

O ponto de condensação de pressão deve ser pelo menos 15 °C abaixo da temperatura ambiente e do fluido e um máximo de 3 °C .

Dimensões

