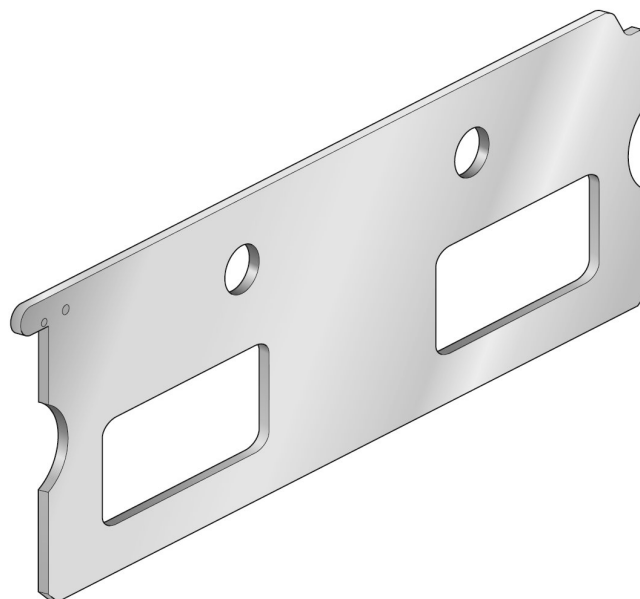


# Placa adaptadora, Série 355, ISO 2

88135511

2024-12-16



## Dados técnicos

Tipo	Conexão 3, 5 aberto
tamanho	ISO 2
Temperatura ambiente mín.	-10 °C
Temperatura ambiente máx.	60 °C

## Material

Material placa básica	aço zincado
N° de material	88135511

## Informações técnicas

A pressão de comando mínima deve ser alcançada, caso contrário podem ser verificadas comutações incorretas e, eventualmente, falha nas válvulas!

O ponto de condensação de pressão deve ser pelo menos 15 °C abaixo da temperatura ambiente e do fluido e um máximo de 3 °C .

# Placa adaptadora, Série 355, ISO 2

88135511

2024-12-16

## Dimensões

