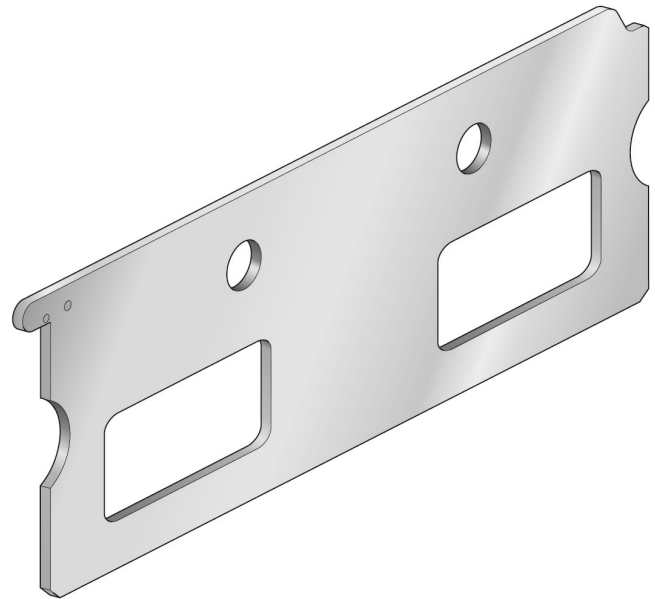


Placa adaptadora, Serie 355, ISO 1

88135510

2024-12-19



Datos técnicos

Para serie	355
Tipo	Orificio 3, 5 abierto
tamaño de construcción	ISO 1
Temperatura ambiente mín.	-10 °C
Temperatura ambiente máx.	60 °C
Temperatura del medio mín.	-10 °C
Temperatura del medio máx.	60 °C

Material

Material placa base	acero galvanizado
N° de material	88135510

Placa adaptadora, Serie 355, ISO 1

88135510

2024-12-19

Información técnica

La presión de pilotaje mín. debe alcanzarse, ya que, de lo contrario, podrían producirse conexiones erróneas y, dado el caso, un fallo de válvulas.

El punto de condensación de presión se debe situar como mínimo 15 °C por debajo de la temperatura ambiental y del medio, y debe ser como máx. de 3 °C .

Dimensiones

