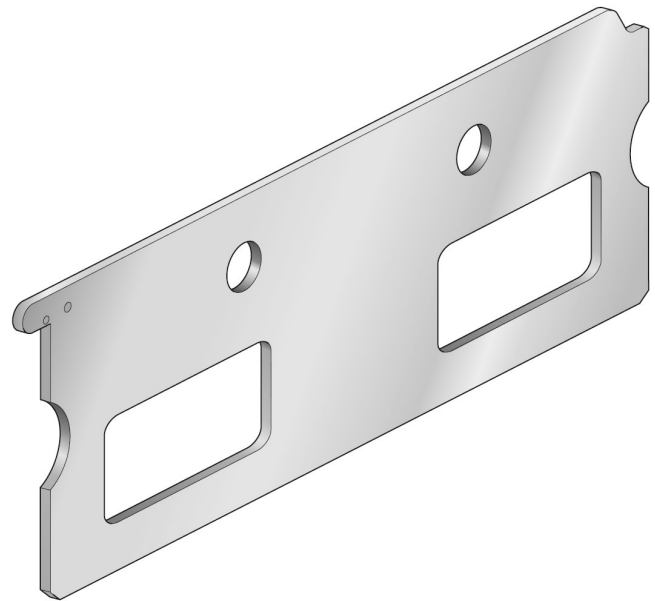


# Adapterplatte, Serie 355, ISO 1

## 88135510



### Technische Daten

#### Typ

Anschluss 3, 5 geöffnet

#### Baugröße

ISO 1

#### Umgebungstemperatur min.

-10 °C

#### Umgebungstemperatur max.

60 °C

#### Mediumstemperatur min.

-10 °C

#### Mediumstemperatur max.

60 °C

### Werkstoff

#### Werkstoff Grundplatte

Stahl verzinkt

#### Materialnummer

88135510

## Technische Informationen

Der min. Steuerdruck darf nicht unterschritten werden, da es sonst zu Fehlschaltungen und ggf. Ventilausfall kommen kann!

Der Drucktaupunkt muss mindestens 15 °C unter der Umgebungs- und Mediumstemperatur liegen und darf max. 3 °C betragen.

Der Ölgehalt der Druckluft muss über die gesamte Lebensdauer konstant bleiben.

## Abmessungen

