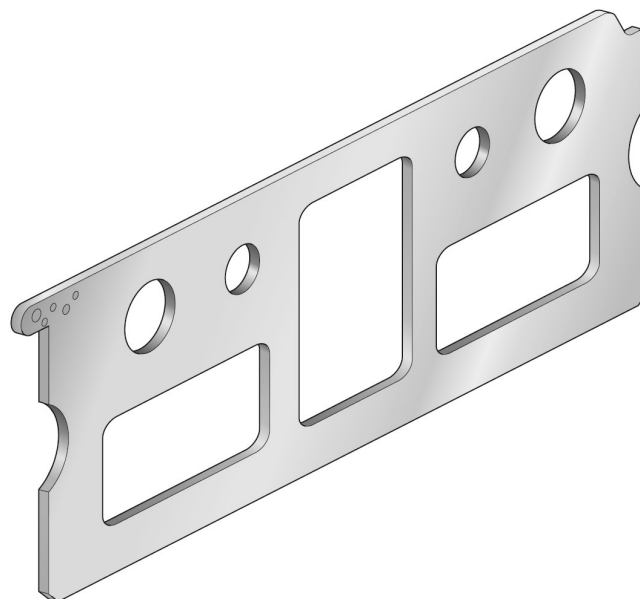


Placa adaptadora, Série 355, ISO 2

88135509

2024-12-16



Dados técnicos

Tipo	Conexão 1, 3, 5 en 12, 14 aberto
tamanho	ISO 2
Temperatura ambiente mín.	-10 °C
Temperatura ambiente máx.	60 °C

Material

Material placa básica	aço zincado
N° de material	88135509

Informações técnicas

A pressão de comando mínima deve ser alcançada, caso contrário podem ser verificadas comutações incorretas e, eventualmente, falha nas válvulas!

O ponto de condensação de pressão deve ser pelo menos 15 °C abaixo da temperatura ambiente e do fluido e um máximo de 3 °C .

Placa adaptadora, Série 355, ISO 2

88135509

2024-12-16

