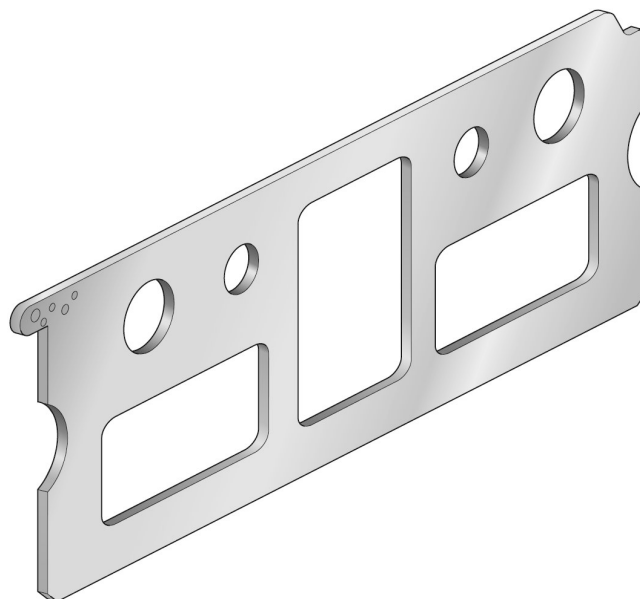


Piastra di adattamento, Serie 355, ISO 2

88135509

2024-12-16



Dati tecnici

Tipo

Attacco 1, 3, 5 e 12, 14 aperto

grandezza

ISO 2

Temperatura ambiente min.

-10 °C

Temperatura ambiente max.

60 °C

Materiale

Materiale piastra base

acciaio zincato

Codice

88135509

Informazioni tecniche

Non è consentito non raggiungere la pressione di pilotaggio min., poiché altrimenti è possibile che si verifichino commutazioni errate ed eventualmente guasti alle valvole!

Il punto di rugiada in pressione deve essere inferiore alla temperatura ambiente e a quella del fluido di almeno 15 °C e non superare il valore di 3 °C .

Piastra di adattamento, Serie 355, ISO 2

88135509

2024-12-16

