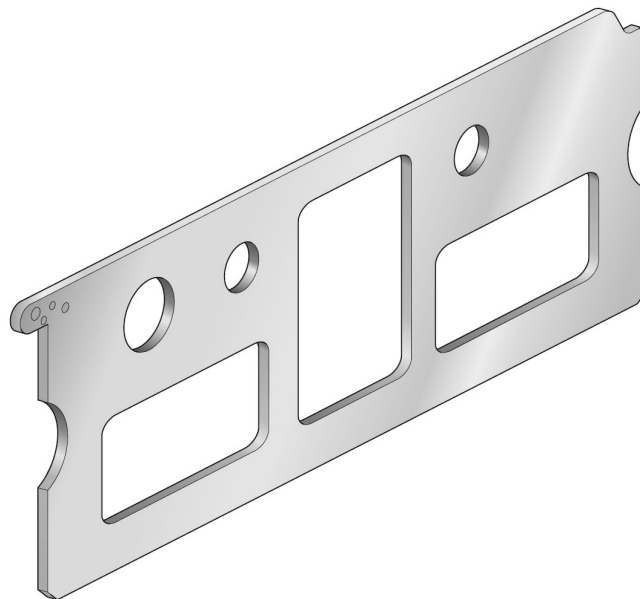


Placa adaptadora, Serie 355, ISO 2

88135508

2024-12-16



Datos técnicos

Para serie

355

Tipo

Orificio 1, 3, 5 y 12 or 14 abierto

Temperatura ambiente mín.

-10 °C

Temperatura ambiente máx.

60 °C

Temperatura del medio mín.

-10 °C

Temperatura del medio máx.

60 °C

Material

Material placa base

acero galvanizado

N° de material

88135508

Información técnica

La presión de pilotaje mín. debe alcanzarse, ya que, de lo contrario, podrían producirse conexiones erróneas y, dado el caso, un fallo de válvulas.

El punto de condensación de presión se debe situar como mínimo 15 °C por debajo de la temperatura ambiental y del medio, y debe ser como máx. de 3 °C .

Placa adaptadora, Serie 355, ISO 2

88135508

2024-12-16

Dimensiones

