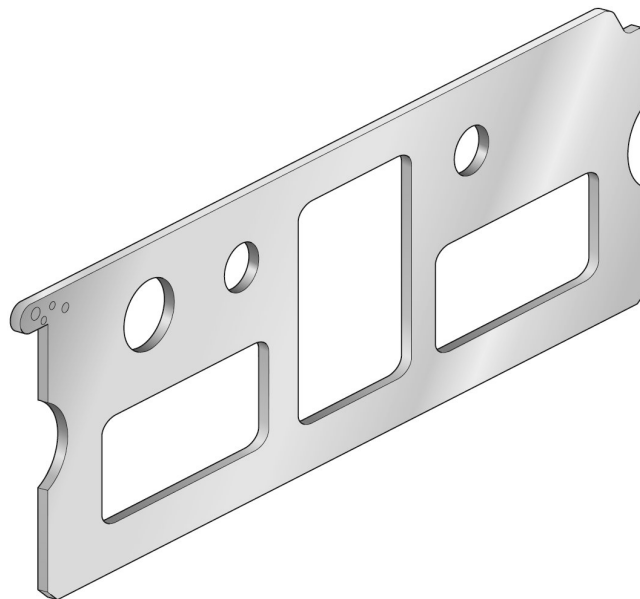


Placa adaptadora, Série 355, ISO 2

88135508

2024-12-16



Dados técnicos

Para a série	355
Tipo	Conexão 1, 3, 5 em 12 ou 14 aberto
Temperatura ambiente mín.	-10 °C
Temperatura ambiente máx.	60 °C
Temperatura mín. do#fluido.	-10 °C
Temperatura máx. do#fluido.	60 °C

Material

Material placa básica	aço zincado
Nº de material	88135508

Informações técnicas

A pressão de comando mínima deve ser alcançada, caso contrário podem ser verificadas comutações incorretas e, eventualmente, falha nas válvulas!

O ponto de condensação de pressão deve ser pelo menos 15 °C abaixo da temperatura ambiente e do fluido e um máximo de 3 °C .

Placa adaptadora, Série 355, ISO 2

88135508

2024-12-16

Dimensões

