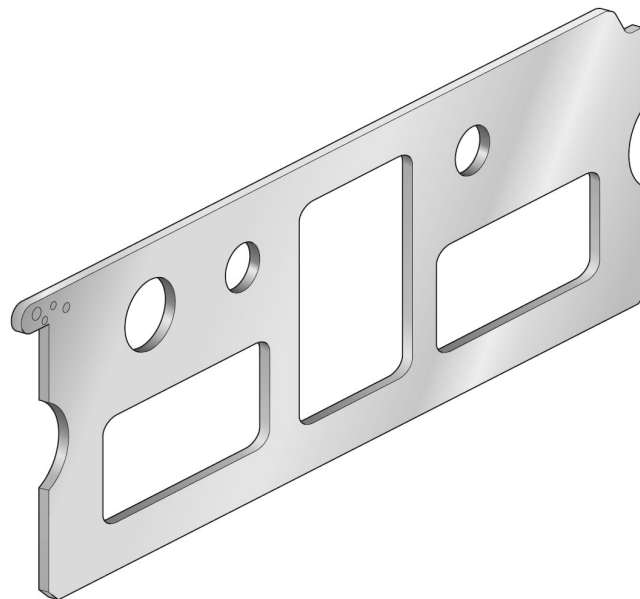


Plaque d'adaptation, Série 355, ISO 2

88135508

2024-12-16



Données techniques

Pour série

355

Type

Orifice 1, 3, 5 et 12 ou 14 ouvert

Température ambiante min.

-10 °C

Température ambiante max.

60 °C

Température min. du fluide

-10 °C

Température max. du fluide

60 °C

Matériau

Matériau embase

acier galvanisé

Référence

88135508

Informations techniques

La pression de pilotage minimale min. doit être respectée, sans quoi des commutations intempestives et, le cas échéant, une panne des distributeurs sont susceptibles de se produire !

Le point de rosée sous pression doit se situer à au moins 15 °C sous la température ambiante et la température du fluide et peut atteindre max. 3 °C .

Plaque d'adaptation, Série 355, ISO 2

88135508

2024-12-16

Dimensions

