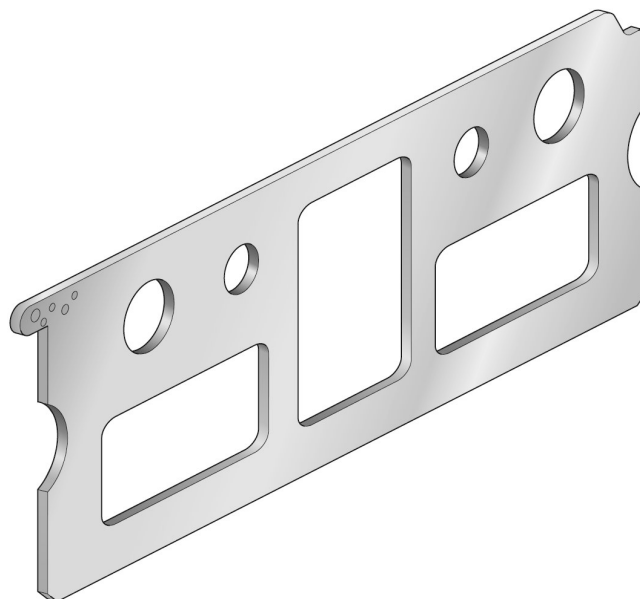


# Placa adaptadora, Série 355, ISO 1

88135504

2024-12-19



## Dados técnicos

Para a série

355

Tipo

Conexão 1, 3, 5, 12, 14 aberto

tamanho

ISO 1

Temperatura ambiente mín.

-10 °C

Temperatura ambiente máx.

60 °C

Temperatura mín. do#fluido.

-10 °C

Temperatura máx. do#fluido.

60 °C

## Material

Material placa básica

aço zincado

N° de material

88135504

# Placa adaptadora, Série 355, ISO 1

88135504

2024-12-19

## Informações técnicas

A pressão de comando mínima deve ser alcançada, caso contrário podem ser verificadas comutações incorretas e, eventualmente, falha nas válvulas!

O ponto de condensação de pressão deve ser pelo menos 15 °C abaixo da temperatura ambiente e do fluido e um máximo de 3 °C .

## Dimensões

