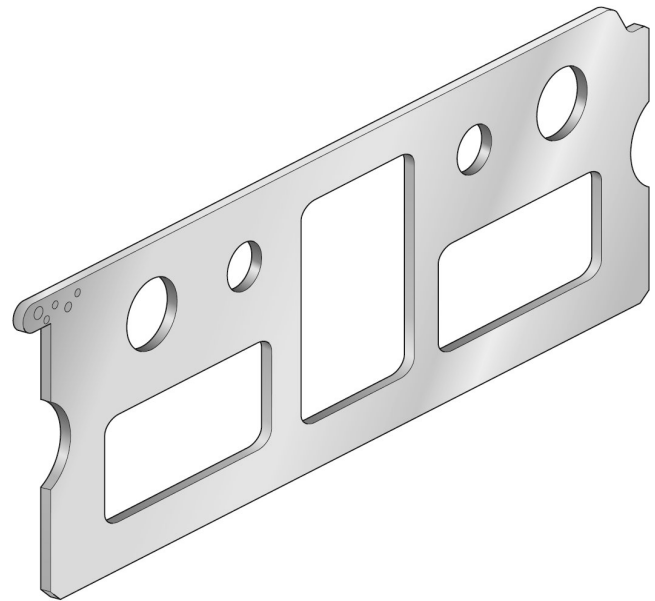


Adapterplatte, Serie 355, ISO 1

88135504



Technische Daten

Typ

Anschluss 1, 3, 5, 12, 14 geöffnet

Baugröße

ISO 1

Umgebungstemperatur min.

-10 °C

Umgebungstemperatur max.

60 °C

Mediumstemperatur min.

-10 °C

Mediumstemperatur max.

60 °C

Werkstoff

Werkstoff Grundplatte

Stahl verzinkt

Materialnummer

88135504

Technische Informationen

Der min. Steuerdruck darf nicht unterschritten werden, da es sonst zu Fehlschaltungen und ggf. Ventilausfall kommen kann!

Der Drucktaupunkt muss mindestens 15 °C unter der Umgebungs- und Mediumstemperatur liegen und darf max. 3 °C betragen.

Der Ölgehalt der Druckluft muss über die gesamte Lebensdauer konstant bleiben.

Abmessungen

