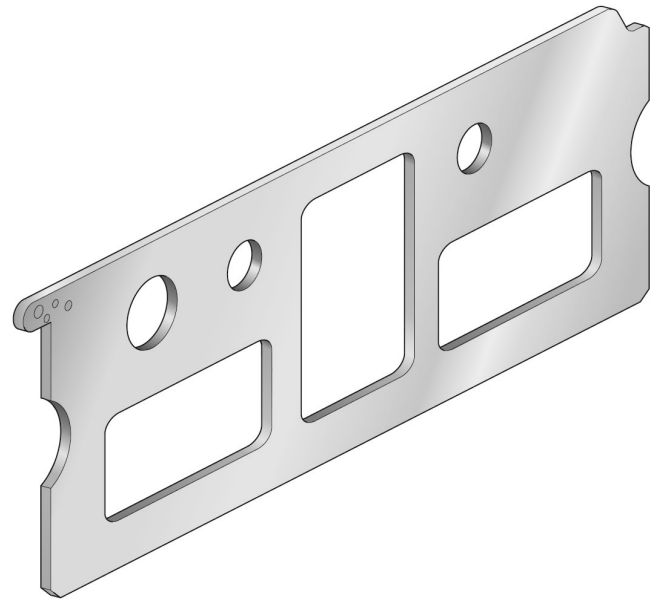


# Piastra di adattamento, Serie 355, ISO 1

88135503

2024-12-19



## Dati tecnici

Per serie	355
Tipo	Attacco 1, 3, 5 e 12 o 14 aperto
grandezza	ISO 1
Temperatura ambiente min.	-10 °C
Temperatura ambiente max.	60 °C
Temperatura del fluido min.	-10 °C
Temperatura del fluido max.	60 °C

## Materiale

Materiale piastra base	acciaio zincato
Codice	88135503

# Piastra di adattamento, Serie 355, ISO 1

88135503

2024-12-19

## Informazioni tecniche

Non è consentito non raggiungere la pressione di pilotaggio min., poiché altrimenti è possibile che si verifichino commutazioni errate ed eventualmente guasti alle valvole!

Il punto di rugiada in pressione deve essere inferiore alla temperatura ambiente e a quella del fluido di almeno 15 °C e non superare il valore di 3 °C .

## Dimensioni

