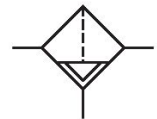
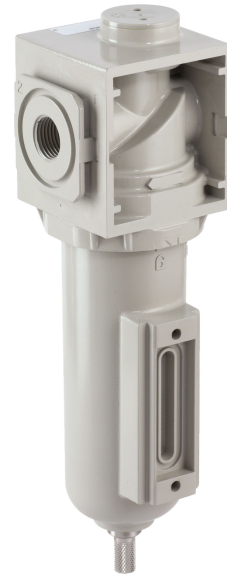


シリーズ 647



技術データ

ブランチ
コンポーネント
ポート
フィルター孔幅
定格吐出 Qn
結露排水
作動圧力 (最小)
作動圧力の最大値
最少周囲温度
最高周囲温度
中間
重量

鉄道
フィルター
1 NPT
5 μ m
4250 l/min
手動
0 bar
12 bar
-40 °C
70 °C
圧縮空気
1.199 kg

材質

材質 ハウジング
材質 ガスケット
材質 フィルターインサート
材質 結露排水
マテリアル番号

アルミニウム
ニトリル・ブタディエンゴム
ポリエチレンが焼結した
高級鋼
8647ABBK6JA000Q

技術情報

ISO 8573-1:2010に準じた最大到達圧縮空気クラス 5 : 8 : 4 (5 µm) und 6 : 8 : 4 (25µm)

他のフィルター孔径のご注文をお受けします。

フィルター, シリーズ 647

2023-11-28

8647ABBK6JA000Q

寸法mm (inch)

