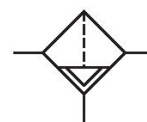
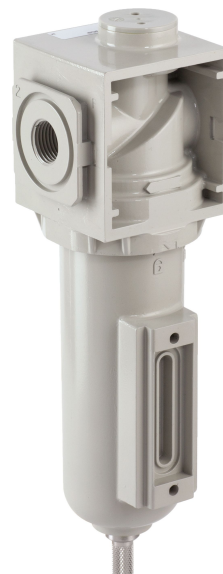


## Serie 647



## Dati tecnici

Settore	Ferrovia
Componenti	Filtro
Raccordo	1 NPT
Grado di filtraggio	5 $\mu$ m
Portata nominale Qn	4250 l/min
Scarico di condensa	manuale
Pressione di esercizio min.	0 bar
Pressione di esercizio max	12 bar
Temperatura ambiente min.	-40 °C
Temperatura ambiente max.	70 °C
Fluido	Aria compressa
Peso	1.199 kg

## Materiale

Materiale corpo	Alluminio
Materiale guarnizioni	Gomma nitrile-butadiene
Materiale cartuccia filtro	Polietilene sinterizzato
Materiale scarico di condensa	Acciaio inox
Codice	8647ABBK6JA000Q

## Informazioni tecniche

Max. classe dell'aria compressa raggiungibile secondo ISO 8573-1:2010 5 : 8 : 4 (5 µm) und 6 : 8 : 4 (25µm)

Altri gradi di filtraggio su richiesta.

# Filtre, Série 647

2023-11-28

8647ABBK6JA000Q

Dimensioni in mm (inch)

