

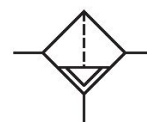
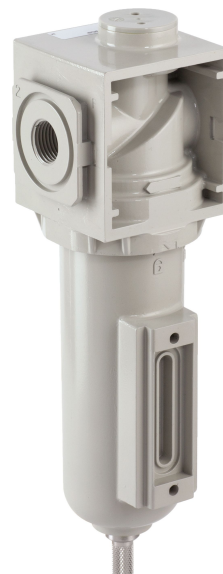
Filter, Serie 647

2023-11-28

8647ABBK6JA000Q

Serie 647

The Series 647 Railway Filters are designed for the unique needs of the railway industry. The units meet railway regulations for Fire Safety (EN 45545: HL3), Shock & Vibration (EN 61373: Cat 1 Class B), and Corrosion Resistance (ISO 9227).



Technische Daten

Branche	Eisenbahn
Bestandteile	Filter
Anschluss	1 NPT
Filterporenweite	5 µm
Nenndurchfluss Qn	4250 l/min
Kondensatablass	manuell
Betriebsdruck min.	0 bar
Betriebsdruck max.	12 bar
Umgebungstemperatur min.	-40 °C
Umgebungstemperatur max.	70 °C
Medium	Druckluft
Gewicht	1.199 kg

Werkstoff

Werkstoff Gehäuse	Aluminium
Werkstoff Dichtungen	Nitril-Butadien-Kautschuk
Werkstoff Filtereinsatz	Polyethylen gesintert
Werkstoff Kondensatablass	Edelstahl
Materialnummer	8647ABBK6JA000Q

Technische Informationen

Max. erreichbare Druckluftklasse nach ISO 8573-1:2010 5 : 8 : 4 (5 µm Filterporenweite) und 6 : 8 : 4 (25µm Filterporenweite)

Weitere Filterporenweiten auf Anfrage.

Filter, Serie 647

2023-11-28

8647ABBK6JA000Q

Abmessungen in mm (inch)

