

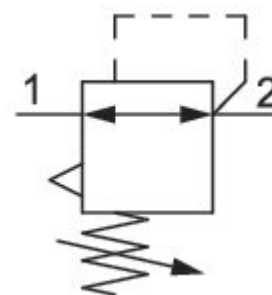
# Válvula reguladora de pressão, Série 646

## 8646ARS23NA00H0

### Informações sobre produtos

Válvula reguladora de pressão AVENTICS série 646

- The Series 646 Railway Regulators and Filters are designed for the unique needs of the railway industry. The units meet railway regulations for Fire Safety (EN 45545: HL3), Shock & Vibration (EN 61373: Cat 1 Class B), and Corrosion Resistance (ISO 9227). The Series 646 Railway Regulators are robust, high flow products that are available with up to 10 bar (145 PSI) output pressure. They offer three adjustment methods including screw, t-handle, or lockable knob. The 646 Railway Filters provide exceptional filtration to ensure oil and particulates are removed from the compressed air system. Large high-flow elements ensure maximum element change out intervals with minimum system pressure drop and maximum air flow.



### Dados técnicos

|  |   |
|--|---|
| Setor                                  | Ferrovia                                    |
| Nota                                   | cumprir normas para aplicações ferroviárias |
| Função                                 | Caudal elevado, modelo Inline               |
| Componentes                            | Regulador de pressão                        |
| Opções de configuração                 | parafuso de ajuste                          |
| Manômetros                             | sem manômetro, com placa adaptadora         |
| Local de montagem                      | À escolha                                   |
| Conexão                                | 3/8 NPT                                     |
| Fluxo nominal Qn                       | 6530 l/min                                  |
| Variedade de regulagem de pressão min. | 0.5 bar                                     |
| Variedade de regulagem de pressão max. | 10 bar                                      |
| Pressão de operação mín.               | 1 bar                                       |
| Pressão de operação máx                | 16 bar                                      |
| Temperatura ambiente mín.              | -40 °C                                      |
| Temperatura ambiente máx.              | 70 °C                                       |
| Fluido                                 | Ar comprimido                               |
| Temperatura mín. do fluido.            | -40 °C                                      |

|                             |          |
|-----------------------------|----------|
| Temperatura máx. do#fluido. | 70 °C    |
| Peso                        | 0.272 kg |

## Material

|                      |                                     |
|----------------------|-------------------------------------|
| Material de caixa    | Alumínio                            |
| Superfície Caixa     | anodizado                           |
| Material de vedações | Borracha de acrilonitrila butadieno |
| N° de material       | 8646ARS23NA00H0                     |

## Informações técnicas

Pedir separadamente o manômetro

A pressão de comando mínima deve ser alcançada, caso contrário podem ser verificadas comutações incorretas e, eventualmente, falha nas válvulas!

O ponto de condensação de pressão deve ser pelo menos 15 °C abaixo da temperatura ambiente e do fluido e um máximo de 3 °C .

O teor de óleo do ar comprimido deve permanecer constante durante toda a vida útil.

Dimensões em mm

