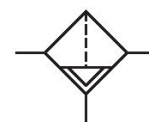
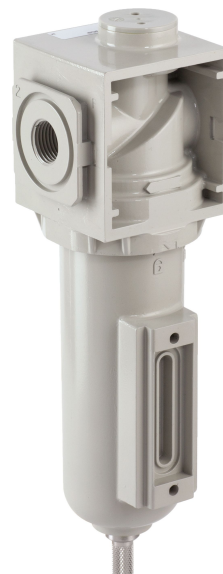


シリーズ 646



技術データ

ブランチ

コンポーネント

ポート

フィルター孔幅

定格吐出 Qn

結露排水

作動圧力 (最小)

作動圧力の最大値

最少周囲温度

最高周囲温度

中間

重量

鉄道

フィルター

1/2 NPT

0.3 μ m

870 l/min

手動

0 bar

16 bar

-40 °C

70 °C

圧縮空気

0.509 kg

材質

材質 ハウジング

材質 ガスケット

材質 フィルターインサート

材質 結露排水

アルミニウム

ニトリル・ブタディエンゴム

ホウ酸シリカガラスファイバー

ポリエステル

高級鋼

マテリアル番号

8646AFDK4JA000Q

技術情報

ISO 8573-1:2010に準じた最大到達圧縮空気クラス 3 : 7 : 3 (0,3 µm) und 2 : 7 : 2 (0,01 µm)
他のフィルター孔径のご注文をお受けします。

フィルター, シリーズ 652

2023-11-28

8646AFDK4JA000Q

寸法mm (inch)

