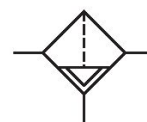
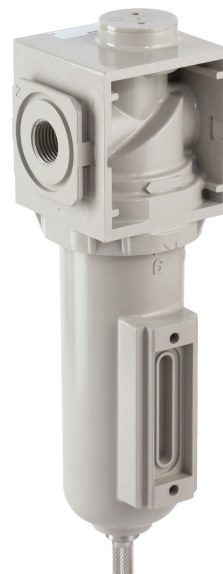


Série 645

Les régulateurs ferroviaires de pression série 645 sont utilisés sur les applications ferroviaires telles que les freins de commande, les avertisseurs sonores, les pantographes et les installations de distribution de sable afin d'augmenter l'adhérence roue-rail dans de mauvaises conditions météorologiques. Ils sont disponibles en quatre versions, notamment à débit élevé et faible, dans des configurations en ligne ou sur embase. Les unités sont conformes aux réglementations ferroviaires en matière de sécurité incendie (EN 45545 : HL3), de chocs et vibrations (EN 61373 : Cat. 1 Classe B) et de résistance à la corrosion (ISO 9227). Ces produits robustes et à haut débit sont disponibles avec une pression de sortie pouvant atteindre 10 bar (145 PSI) et trois méthodes de réglage différentes : vis, poignée en té ou bouton verrouillable.



Données techniques

Secteur	Industrie ferroviaire
Composants	Filtre
Orifice	1/4 NPT
Porosité du filtre	0.3 µm
Débit nominal Qn	480 l/min
Purge	Manuelle
Pression de service min.	0 bar
Pression de service maxi	16 bar
Température ambiante min.	-40 °C
Température ambiante max.	70 °C
Fluide	Air comprimé
Poids	0.339 kg

Matériau

Matériau boîtiers	Aluminium
Matériau joints	Caoutchouc nitrile-butadiène
Matériau cartouche de filtre	Fibre de verre borosilicate Polyester
Matériau purge	Acier inoxydable

Référence

8645AFDK2JA000Q

Informations techniques

Catégorie d'air comprimé max. atteignable selon la norme ISO 8573-1:2010 3 : 7 : 3 (0,3 µm) und 2 : 7 : 2 (0,01 µm)

Autres porosités du filtre sur demande.

Filtre, Série 645

2023-11-27

8645AFDK2JA000Q

Dimensions en mm (inch)

