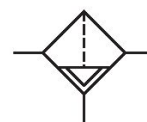
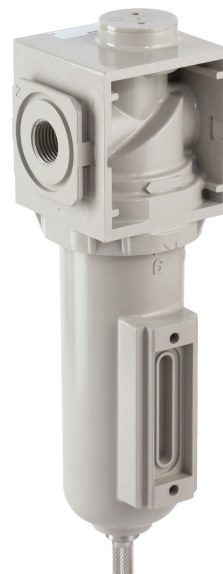


### Serie 645

Los reguladores para ferrocarril serie 645 se utilizan para regular la presión en aplicaciones ferroviarias como frenos de control, sonotrodos, pantógrafos y sistemas de enarenado para aumentar la fricción entre ruedas y carriles en condiciones climáticas adversas. Están disponibles en cuatro versiones, incluyendo gran y bajo caudal, en configuraciones montadas en orificios o sobre base. Las unidades cumplen con las regulaciones ferroviarias para la seguridad contra incendios (EN 45545: HL3), impacto y vibración (EN 61373: Cat. 1 clase B) y resistencia a la corrosión (ISO 9227). Estos productos robustos y de gran caudal están disponibles con presión de salida de hasta 10 bar (145 PSI) y tres métodos de ajuste diferentes, incluyendo tornillo, maneta en T o pomo bloqueable.



### Datos técnicos

Sector	Ferrocarril
Componentes	Filtro
Orificio	1/4 NPT
Eficacia de filtración	5 µm
Caudal nominal Qn	1250 l/min
Purga de condensado	manual
Presión de funcionamiento mín.	0 bar
Presión de funcionamiento máx.	16 bar
Temperatura ambiente mín.	-40 °C
Temperatura ambiente máx.	70 °C
Fluido	Aire comprimido
Peso	0.34 kg

### Material

Material carcasa	Aluminio
Material juntas	Caucho de nitrilo butadieno
Material cartucho de filtro	Fibra de vidrio al borosilicato Poliéster
Material purga de condensado	Acero inoxidable

# Filtro, Serie 645

2023-11-27

8645ABBK2JA000Q

---

N° de material

8645ABBK2JA000Q

## Información técnica

Máx. clase de aire comprimido que se puede alcanzar según ISO 8573-1:2010 5 : 8 : 4 (5 µm) und 6 : 8 : 4 (25µm)

Otras eficacias de filtración a petición.

# Filtro, Serie 645

8645ABBK2JA000Q

2023-11-27

Dimensiones en mm (inch)

