

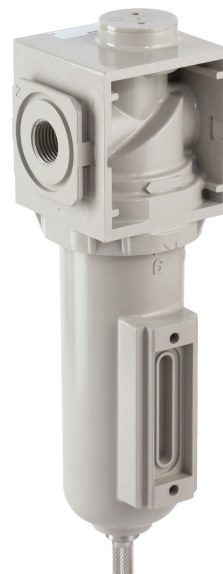
Filtro, Série 645

2023-11-27

8645ABBK2JA000Q

Série 645

Os reguladores ferroviários da série 645 são usados para regular a pressão em aplicações ferroviárias, como freios de controle, sonotrodos, pantógrafos e sistemas de areia para aumentar a fricção entre rodas e trilho em condições climáticas desfavoráveis. Estão disponíveis em quatro versões, incluindo alta e baixa vazão, em configurações montadas em porta ou sub-base. As unidades cumprem as normas ferroviárias de segurança contra incêndio (EN 45545: HL3), Choque e Vibração (EN 61373: Cat 1 Classe B) e Resistência à Corrosão (ISO 9227). Esses produtos robustos e de alta vazão estão disponíveis com pressão de saída de até 10 bar (145 PSI) e três métodos de ajuste diferentes, incluindo parafuso, alça em T ou botão bloqueável.



Dados técnicos

Setor	Ferrovia
Componentes	Filtro
Conexão	1/4 NPT
Largura dos poros do filtro	5 µm
Fluxo nominal Qn	1250 l/min
Descarga de condensação	manual
Pressão de operação mín.	0 bar
Pressão de operação máx	16 bar
Temperatura ambiente mín.	-40 °C
Temperatura ambiente máx.	70 °C
Fluido	Ar comprimido
Peso	0.34 kg

Material

Material de caixa	Alumínio
Material de vedações	Borracha de nitrilbutadieno
Material cartucho de filtro	Fibra de vidro boro-silicato Poliéster
Material descarga de condensação	Aço inoxidável

Filtro, Série 645

2023-11-27

8645ABBK2JA000Q

N° de material

8645ABBK2JA000Q

Informações técnicas

Classe de pressão máx. possível, de acordo com a ISO 8573-1:2010 5 : 8 : 4 (5 µm) und 6 : 8 : 4 (25µm)

Outras larguras dos poros do filtro mediante pedido.

Filtro, Série 645

8645ABBK2JA000Q

2023-11-27

Dimensões em mm (inch)

