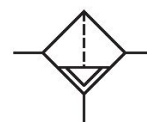
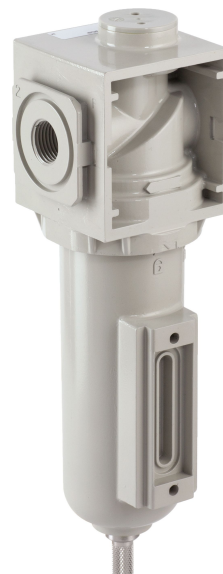


シリーズ 645

645 シリーズ鉄道レギュレータは、制御ブレーキ、ホーン、パンタグラフ、サンディングシステムなどの鉄道用途の圧力を調整するために使用され、悪天候時に車輪とレールの摩擦を増加させるために使用されます。ポートまたはサブベースに取り付けられた構成で、高流量と低流量を含む4つのバージョンがあります。このユニットは、火災安全(EN 45545: HL3、衝撃と振動(EN 61373: Cat 1クラスB)、および耐腐食性(ISO 9227)に関する鉄道規制を満たしています。これらの堅牢で大流量の製品は、最大10 bar(145 PSI)の出力圧力と、ネジ、Tハンドル、またはロック可能なノブを含む3つの異なる調整方法で利用できます。



技術データ

ブランド	鉄道
コンポーネント	フィルター
ポート	1/4 NPT
フィルター孔幅	5 µm
定格吐出 Qn	1250 l/min
結露排水	手動
作動圧力(最小)	0 bar
作動圧力の最大値	16 bar
最少周囲温度	-40 °C
最高周囲温度	70 °C
中間	圧縮空気
重量	0.34 kg

材質

材質 ハウジング	アルミニウム
材質 ガスケット	ニトリル・ブタディエンゴム
材質 フィルターインサート	ホウ酸シリカガラスファイバー ポリエステル
材質 結露排水	高級鋼

マテリアル番号

8645ABBK2JA000Q

技術情報

ISO 8573-1:2010に準じた最大到達圧縮空気クラス 5 : 8 : 4 (5 µm) und 6 : 8 : 4 (25µm)
他のフィルター孔径のご注文をお受けします。

フィルター, シリーズ 645

2023-11-27

8645ABBK2JA000Q

寸法mm (inch)

