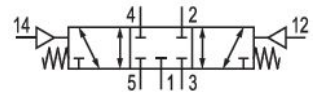


ISO 5599-1, tamaños 4, serie 581

Qn = 1400 l/min



Datos técnicos

Sector	Industria
Accionamiento	neumático
Principio de conmutación	5/3, posición central cerrada
Tipo de conexión	conexión por placas
Caudal nominal Qn	5000 l/min
conexión de aire comprimido salida	Placa base ISO 5599-1
Presión de funcionamiento mín.	-0.95 bar
Presión de funcionamiento máx.	16 bar
Principio de obturación	hermetizante suave
Normas	ISO 5599-1
Tipo de válvula	válvula de corredera
Versión	ISO 4
bloqueable	bloqueable
Principio de unión	Principio de placa base simple
Presión de pilotaje mín.	3 bar
Presión de pilotaje máx.	16 bar
Temperatura ambiente mín.	-20 °C
Temperatura ambiente máx.	70 °C
Temperatura del medio mín.	-20 °C

Temperatura del medio máx.	70 °C
Fluido	Aire comprimido
Tamaño de partículas máx.	50 µm
Contenido de aceite del aire comprimido min.	0 mg/m ³
Contenido de aceite del aire comprimido máx.	5 mg/m ³
Versión conexión de aire comprimido	posición central cerrada
Conexión de aire comprimido entrada	Placa base ISO 5599-1
Valor guía de caudal C	15.5 l/(s*bar)
Tornillo de fijación	con hexágono interior
Par de apriete del tornillo de fijación	10 Nm
Peso	1.28 kg
Material carcasa	Aluminio
Material juntas	Caucho de acrilnitrilo butadieno
N° de material	5814430000

Información técnica

La presión de pilotaje mín. debe alcanzarse, ya que, de lo contrario, podrían producirse conexiones erróneas y, dado el caso, un fallo de válvulas.

El punto de condensación de presión se debe situar como mínimo 15 °C por debajo de la temperatura ambiental y del medio, y debe ser como máx. de 3 °C .

El contenido de aceite del aire comprimido debe permanecer constante durante toda la vida útil.

Utilice solo aceites permitidos por AVENTICS. Encontrará más información en el documento "Información técnica" (disponible en el <https://www.emerson.com/en-us/support>).

Dimensiones

