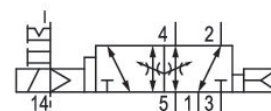


## ISO 5599-1, Größe 3, Serie 581

Die AVENTICS Serie 581 entspricht der Ventilnorm ISO 5599-1. Aufgrund des hohen Grades an Modularität bietet die Serie alle Ventilfunktionen, integrierte Drosselventile, verschiedene Vorsteuerspulen und eine umfangreiche Palette an Zubehör.



## Technische Daten

|                              |                                |
|------------------------------|--------------------------------|
| Branche                      | Industrie                      |
| Betätigung                   | elektrisch                     |
| Nenndurchfluss Qn            | 4800 l/min                     |
| Schaltprinzip                | 5/2, mit Luftfederrückstellung |
| Druckluftanschluss Ausgang   | Grundplatte ISO 5599-1         |
| Betriebsdruck min.           | -0.95 bar                      |
| Betriebsdruck max.           | 10 bar                         |
| Betriebsspannung             | 24 V DC                        |
| Betriebsspannung DC          | 24 V                           |
| Spannungstoleranz DC         | -10% / +10%                    |
| Handhilfsbetätigung          | rastend<br>nicht rastend       |
| Elektrischer Anschluss Typ   | Stecker                        |
| Elektrischer Anschluss Größe | EN 175301-803, Form A          |
| Dichtprinzip                 | weich dichtend                 |
| Vorsteuerung                 | extern                         |
| Normen                       | ISO 5599-1                     |
| Vorsteuerventilbreite        | 30x22 mm CNOMO                 |
| Bauart Ventil                | Schieberventil                 |
| Verblockungsprinzip          | Grundplattenprinzip 1-fach     |
| Anschlussart                 | Plattenanschluss               |

5813673650

|  |                                |
|--|--------------------------------|
| Rückstellung                               | mit Luftfederrückstellung      |
| Druckluftanschluss Eingang                 | Grundplatte ISO 5599-1         |
| Druckluftanschluss Entlüftung              | Grundplatte ISO 5599-1         |
| Druckluftanschluss Vorsteuerung Entlüftung | M5                             |
| Leistungsaufnahme DC                       | 2 W                            |
| Durchflussleitwert C                       | 18.9 l/(s*bar)                 |
| Drossel                                    | mit Drossel                    |
| Baugröße                                   | ISO 3                          |
| Steuerdruck min.                           | 1.5 bar                        |
| Steuerdruck max.                           | 10 bar                         |
| Umgebungstemperatur min.                   | -15 °C                         |
| Umgebungstemperatur max.                   | 50 °C                          |
| Mediumstemperatur min.                     | -15 °C                         |
| Mediumstemperatur max.                     | 50 °C                          |
| Medium                                     | Druckluft                      |
| Max. Partikelgröße                         | 50 µm                          |
| Ölgehalt der Druckluft min.                | 0 mg/m <sup>3</sup>            |
| Ölgehalt der Druckluft max.                | 5 mg/m <sup>3</sup>            |
| Schutzart mit Anschluss                    | IP65                           |
| Kompatibilitätsindex                       | 14                             |
| Einschaltdauer                             | 100 %                          |
| typ. Einschaltzeit                         | 24 ms                          |
| typ. Ausschaltzeit                         | 66 ms                          |
| Befestigungsschrauben                      | mit Innensechskant             |
| Anzugsmoment der Befestigungsschraube      | 10 Nm                          |
| Gewicht                                    | 0.99 kg                        |
| Werkstoff Gehäuse                          | Aluminium                      |
| Werkstoff Dichtungen                       | Acrylnitril-Butadien-Kautschuk |
| Materialnummer                             | 5813673650                     |

## Technische Informationen

Differenzkolben, Signal 14 hat Priorität

Der minimale Steuerdruck am Anschluss 14 ist abhängig vom Druck in Anschluss 1.

Der min. Steuerdruck darf nicht unterschritten werden, da es sonst zu Fehlschaltungen und ggf. Ventilausfall kommen kann!

Der Drucktaupunkt muss mindestens 15 °C unter der Umgebungs- und Mediumstemperatur liegen und darf max. 3 °C betragen.

Der Ölgehalt der Druckluft muss über die gesamte Lebensdauer konstant bleiben.

Verwenden Sie ausschließlich von AVENTICS zugelassene Öle. Weitere Informationen finden Sie im Dokument „Technische Informationen“ (erhältlich im <https://www.emerson.com/de-de/support>).

# 5/2-Wegeventil, Serie 581, Größe 3

2023-12-20

5813673650

## Abmessungen

