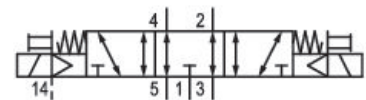


5813592440

## ISO 5599-1, Größe 3, Serie 581

Die AVENTICS Serie 581 entspricht der Ventilnorm ISO 5599-1. Aufgrund des hohen Grades an Modularität bietet die Serie alle Ventilfunktionen, integrierte Drosselventile, verschiedene Vorsteuerspulen und eine umfangreiche Palette an Zubehör.



## Technische Daten

|                               |                                |
|-------------------------------|--------------------------------|
| Branche                       | Industrie                      |
| Betätigung                    | elektrisch                     |
| Nenndurchfluss Qn             | 4100 l/min                     |
| Schaltprinzip                 | 5/3, entlüftete Mittelstellung |
| Ausführung                    | entlüftete Mittelstellung      |
| Druckluftanschluss Ausgang    | Grundplatte ISO 5599-1         |
| Betriebsdruck min.            | -0.95 bar                      |
| Betriebsdruck max.            | 16 bar                         |
| Betriebsspannung              | 230 V AC                       |
| Betriebsspannung AC bei 50 Hz | 230 V                          |
| Spannungstoleranz AC 50 Hz    | -10% / +10%                    |
| Handhilfsbetätigung           | nicht rastend                  |
| Elektrischer Anschluss Typ    | Stecker                        |
| Elektrischer Anschluss Größe  | EN 175301-803, Form A          |
| Dichtprinzip                  | weich dichtend                 |
| Vorsteuerung                  | extern                         |
| Normen                        | ISO 5599-1                     |
| Vorsteuerventilbreite         | 30x22 mm CNOMO                 |
| Bauart Ventil                 | Schieberventil                 |
| Verblockungsprinzip           | Grundplattenprinzip 1-fach     |

|  |                                |
|--|--------------------------------|
| Anschlussart                               | Plattenanschluss               |
| Druckluftanschluss Eingang                 | Grundplatte ISO 5599-1         |
| Druckluftanschluss Entlüftung              | Grundplatte ISO 5599-1         |
| Druckluftanschluss Vorsteuerung Entlüftung | M5                             |
| Halteleistung AC 50 Hz                     | 10.8 VA                        |
| Einschaltleistung AC 50 Hz                 | 15.2 VA                        |
| Durchflussleitwert C                       | 14.1 l/(s*bar)                 |
| Baugröße                                   | ISO 3                          |
| Steuerdruck min.                           | 3 bar                          |
| Steuerdruck max.                           | 16 bar                         |
| Umgebungstemperatur min.                   | -15 °C                         |
| Umgebungstemperatur max.                   | 50 °C                          |
| Mediumstemperatur min.                     | -15 °C                         |
| Mediumstemperatur max.                     | 50 °C                          |
| Medium                                     | Druckluft                      |
| Max. Partikelgröße                         | 50 µm                          |
| Ölgehalt der Druckluft min.                | 0 mg/m <sup>3</sup>            |
| Ölgehalt der Druckluft max.                | 5 mg/m <sup>3</sup>            |
| Schutzart mit Anschluss                    | IP65                           |
| Einschaltdauer                             | 100 %                          |
| typ. Einschaltzeit                         | 22 ms                          |
| typ. Ausschaltzeit                         | 61 ms                          |
| Befestigungsschrauben                      | mit Innensechskant             |
| Anzugsmoment der Befestigungsschraube      | 10 Nm                          |
| Gewicht                                    | 1.14 kg                        |
| Werkstoff Gehäuse                          | Aluminium                      |
| Werkstoff Dichtungen                       | Acrylnitril-Butadien-Kautschuk |
| Materialnummer                             | 5813592440                     |

## Technische Informationen

Der min. Steuerdruck darf nicht unterschritten werden, da es sonst zu Fehlschaltungen und ggf. Ventilausfall kommen kann!

Der Drucktaupunkt muss mindestens 15 °C unter der Umgebungs- und Mediumstemperatur liegen und darf max. 3 °C betragen.

Der Ölgehalt der Druckluft muss über die gesamte Lebensdauer konstant bleiben.

Verwenden Sie ausschließlich von AVENTICS zugelassene Öle. Weitere Informationen finden Sie im Dokument „Technische Informationen“ (erhältlich im <https://www.emerson.com/de-de/support>).

# 5/3-Wegeventil, Serie 581, Größe 3

2023-12-20

5813592440

## Abmessungen

