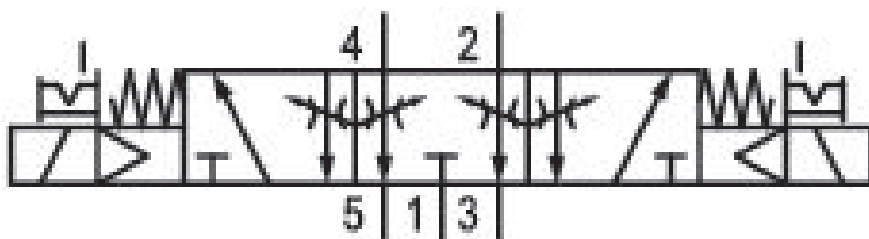


# 5/3-Wegeventil, Serie 581, Größe 3

## 5813521200

ISO 5599-1, Größe 3, Serie 581

■  $Q_n = 4100 \dots 4800 \text{ l/min}$



### Technische Daten

**Branche**

Industrie

**Betätigung**

elektrisch

**Nenndurchfluss  $Q_n$**

4100 l/min

**Schaltprinzip**

5/3

**Ausführung**

entlüftete Mittelstellung

**Druckluftanschluss Ausgang**

Grundplatte ISO 5599-1

**Betriebsdruck min.**

3 bar

**Betriebsdruck max.**

10 bar

**Betriebsspannung AC bei 50 Hz**

24 V

**Spannungstoleranz AC 50 Hz**

-10% / +10%

**Handhilfsbetätigung**

rastend

**Elektrischer Anschluss Typ**

Stecker

**Elektrischer Anschluss Größe**

Form B Industrie

**Dichtprinzip**

weich dichtend

Vorsteuerung intern	Umgebungstemperatur max. 50 °C
Normen ISO 5599-1	Mediumstemperatur min. -15 °C
Vorsteuerventilbreite 22 mm	Mediumstemperatur max. 50 °C
Bauart Ventil Schieberventil	Medium Druckluft
Verblockungsprinzip Grundplattenprinzip 1-fach	Max. Partikelgröße 50 µm
Anschlussart Plattenanschluss	Ölgehalt der Druckluft min. 0 mg/m <sup>3</sup>
Druckluftanschluss Eingang Grundplatte ISO 5599-1	Ölgehalt der Druckluft max. 5 mg/m <sup>3</sup>
Druckluftanschluss Entlüftung Grundplatte ISO 5599-1	Schutzart mit Anschluss IP65
Druckluftanschluss Vorsteuerung Entlüftung M5	Einschaltdauer 100 %
Halteleistung AC 50 Hz 8 VA	typ. Einschaltzeit 23 ms
Einschaltleistung AC 50 Hz 10 VA	typ. Ausschaltzeit 64 ms
Durchflussleitwert C 14.1 l/(s*bar)	Befestigungsschrauben mit Innensechskant
Drossel mit Drossel	Anzugsmoment der Befestigungsschraube 10 Nm
Baugröße ISO 3	Gewicht 1.01 kg
Steuerdruck min. 3 bar	Werkstoff Gehäuse Aluminium
Steuerdruck max. 10 bar	Werkstoff Dichtungen Acrylnitril-Butadien-Kautschuk
Umgebungstemperatur min. -15 °C	Materialnummer 5813521200

## Technische Informationen

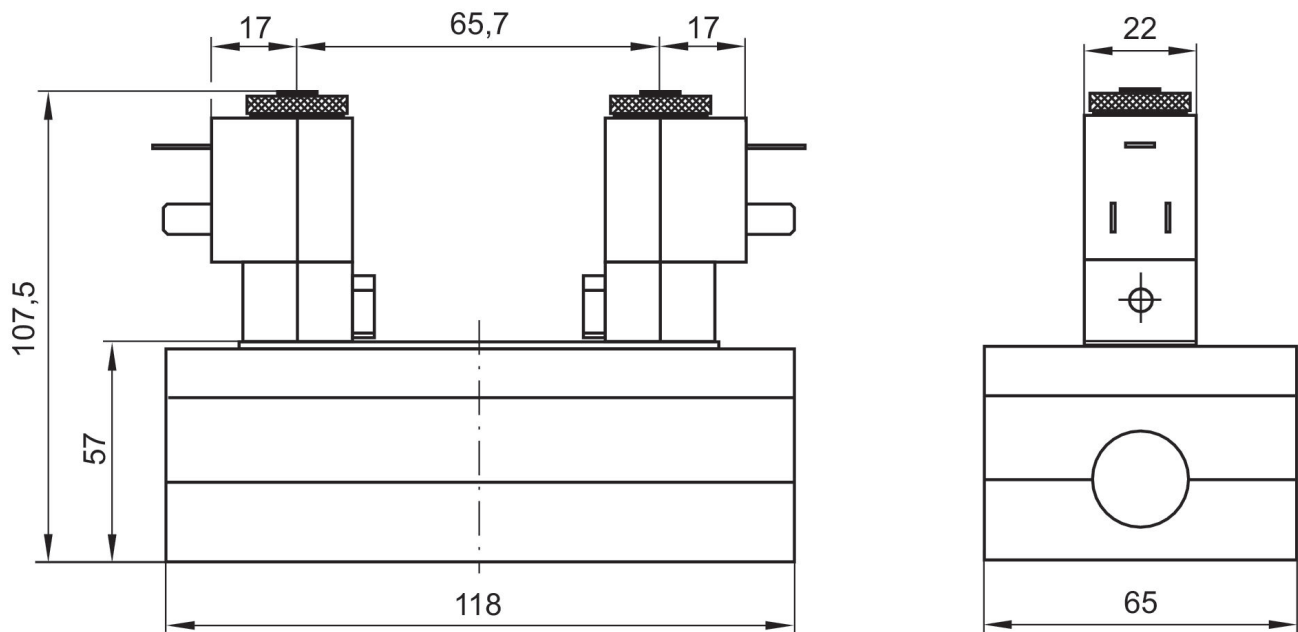
Der min. Steuerdruck darf nicht unterschritten werden, da es sonst zu Fehlschaltungen und ggf. Ventilausfall kommen kann!

Der Drucktaupunkt muss mindestens 15 °C unter der Umgebungs- und Mediumstemperatur liegen und darf max. 3 °C betragen.

Der Ölgehalt der Druckluft muss über die gesamte Lebensdauer konstant bleiben.

Verwenden Sie ausschließlich von AVENTICS zugelassene Öle. Weitere Informationen finden Sie im Dokument „Technische Informationen“ (erhältlich im <https://www.emerson.com/de-de/support>).

## Abmessungen



Die Vorsteuerventile können gelöst und um 180° gedreht werden.