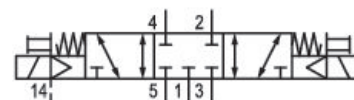


5813492540

ISO 5599-1, Größe 3, Serie 581

Die AVENTICS Serie 581 entspricht der Ventillnorm ISO 5599-1. Aufgrund des hohen Grades an Modularität bietet die Serie alle Ventilfunktionen, integrierte Drosselventile, verschiedene Vorsteuerspulen und eine umfangreiche Palette an Zubehör.



Technische Daten

| | |
|-------------------------------|----------------------------------|
| Branche | Industrie |
| Betätigung | elektrisch |
| Nenndurchfluss Qn | 4100 l/min |
| Schaltprinzip | 5/3, geschlossene Mittelstellung |
| Ausführung | geschlossene Mittelstellung |
| Druckluftanschluss Ausgang | Grundplatte ISO 5599-1 |
| Betriebsdruck min. | -0.95 bar |
| Betriebsdruck max. | 16 bar |
| Betriebsspannung | 24 V DC / 42 V AC |
| Betriebsspannung DC | 24 V |
| Betriebsspannung AC bei 50 Hz | 42 V |
| Spannungstoleranz DC | -10% / +10% |
| Spannungstoleranz AC 50 Hz | -10% / +10% |
| Handhilfsbetätigung | nicht rastend |
| Elektrischer Anschluss Typ | Stecker |
| Elektrischer Anschluss Größe | EN 175301-803, Form A |
| Dichtprinzip | weich dichtend |
| Vorsteuerung | extern |
| Normen | ISO 5599-1 |
| Vorsteuerventilbreite | 30x22 mm CNOMO |

5813492540

| | |
|--|--------------------------------|
| Bauart Ventil | Schieberventil |
| Verblockungsprinzip | Grundplattenprinzip 1-fach |
| Anschlussart | Plattenanschluss |
| Druckluftanschluss Eingang | Grundplatte ISO 5599-1 |
| Druckluftanschluss Entlüftung | Grundplatte ISO 5599-1 |
| Druckluftanschluss Vorsteuerung Entlüftung | M5 |
| Leistungsaufnahme DC | 6.7 W |
| Halteleistung AC 50 Hz | 7.7 VA |
| Einschaltleistung AC 50 Hz | 12 VA |
| Durchflussleitwert C | 14.1 l/(s*bar) |
| Baugröße | ISO 3 |
| Steuerdruck min. | 3 bar |
| Steuerdruck max. | 16 bar |
| Umgebungstemperatur min. | -15 °C |
| Umgebungstemperatur max. | 50 °C |
| Mediumstemperatur min. | -15 °C |
| Mediumstemperatur max. | 50 °C |
| Medium | Druckluft |
| Max. Partikelgröße | 50 µm |
| Ölgehalt der Druckluft min. | 0 mg/m ³ |
| Ölgehalt der Druckluft max. | 5 mg/m ³ |
| Schutzart mit Anschluss | IP65 |
| Einschaltdauer | 100 % |
| typ. Einschaltzeit | 22 ms |
| typ. Ausschaltzeit | 61 ms |
| Befestigungsschrauben | mit Innensechskant |
| Anzugsmoment der Befestigungsschraube | 10 Nm |
| Gewicht | 1.14 kg |
| Werkstoff Gehäuse | Aluminium |
| Werkstoff Dichtungen | Acrylnitril-Butadien-Kautschuk |
| Materialnummer | 5813492540 |

Technische Informationen

Der min. Steuerdruck darf nicht unterschritten werden, da es sonst zu Fehlschaltungen und ggf. Ventilausfall kommen kann!

Der Drucktaupunkt muss mindestens 15 °C unter der Umgebungs- und Mediumstemperatur liegen und darf max. 3 °C betragen.

Der Ölgehalt der Druckluft muss über die gesamte Lebensdauer konstant bleiben.

Verwenden Sie ausschließlich von AVENTICS zugelassene Öle. Weitere Informationen finden Sie im Dokument „Technische Informationen“ (erhältlich im <https://www.emerson.com/de-de/support>).

5/3-Wegeventil, Serie 581, Größe 3

2023-12-20

5813492540

Abmessungen

