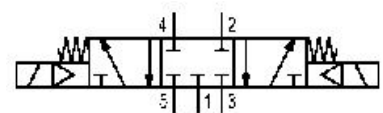


## ISO 5599-1, taglia 3, serie 581

La serie 581 AVENTICS soddisfa la norma sulle valvole ISO 5599-1. Per l'elevato grado di modularità, la serie offre tutte le funzioni valvole, valvole di registrazione integrate, diverse bobine pilota e un'ampia gamma di accessori.



## Dati tecnici

Settore

Industria

Azionamento

elettrico

Portata nominale Qn

4100 l/min

Principio di commutazione

5/3, centro chiuso

Esecuzione

centro chiuso

attacco aria compressa uscita

Piastra base ISO 5599-1

Pressione di esercizio min.

-0.95 bar

Pressione di esercizio max

16 bar

Principio di tenuta

con chiusura non a tenuta

Pilotaggio

esterno

interno

ATEX

ATEX

II 2G Ex h IIC T6 Gb

II 2D Ex h IIIC T85°C Db IP65

Norme

ISO 5599-1

Larghezza valvola pilota

30 mm

Tipo di valvola

valvola a cassetto

Principio di montaggio in batteria

Principio della piastra base semplice

Tipo di raccordo

attacco a piastra

Attacco aria compressa ingresso

Piastra base ISO 5599-1

5813480100

---

scarico raccordo aria compressa	Piastra base ISO 5599-1
Conduttanza portata C	14.1 l/(s*bar)
Dotazione valvola base	Valvola base senza valvola pilota
grandezza	ISO 3
pressione di pilotaggio min.	3 bar
Pressione di pilotaggio max.	16 bar
Temperatura ambiente min.	-20 °C
Temperatura ambiente max.	70 °C
Temperatura del fluido min.	-20 °C
Temperatura del fluido max.	70 °C
Fluido	Aria compressa
Dimensione max. particella	50 µm
Contenuto di olio dell'aria compressa min.	0 mg/m <sup>3</sup>
Contenuto di olio dell'aria compressa max.	5 mg/m <sup>3</sup>
Tipo di protezione con raccordo	IP65
Rapporto d'inserzione	100 %
Viti di fissaggio	con esagono incassato
Coppia di serraggio della vite di fissaggio	10 Nm
Peso	0.85 kg
Materiale corpo	Alluminio
Materiale guarnizioni	Gomma acrilonitrile-butadiene
Codice	5813480100

## Informazioni tecniche

\* Nota: la variante ATEX si può realizzare combinando la valvola base senza bobina con la valvola pilota CNOMO della serie DO30 e la bobina ATEX. Marchio ATEX: vedere pagina del catalogo bobine ATEX.

Non è consentito non raggiungere la pressione di pilotaggio min., poiché altrimenti è possibile che si verifichino commutazioni errate ed eventualmente guasti alle valvole!

Il punto di rugiada in pressione deve essere inferiore alla temperatura ambiente e a quella del fluido di almeno 15 °C e non superare il valore di 3 °C .

Il contenuto di olio dell'aria compressa deve rimanere costante per tutta la durata.

Utilizzare esclusivamente oli omologati da AVENTICS. Per maggiori informazioni consultare il documento "Informazioni tecniche" (disponibile nel <https://www.emerson.com/en-us/support>).

# Valvola 5/3, Serie 581, taglia 3

2023-12-20

5813480100

## Dimensioni

