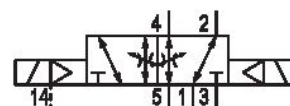


## ISO 5599-1, Größe 3, Serie 581

Die AVENTICS Serie 581 entspricht der Ventilnorm ISO 5599-1. Aufgrund des hohen Grades an Modularität bietet die Serie alle Ventilfunktionen, integrierte Drosselventile, verschiedene Vorsteuerspulen und eine umfangreiche Palette an Zubehör.



## Technische Daten

|                              |                          |
|------------------------------|--------------------------|
| Branche                      | Industrie                |
| Betätigung                   | elektrisch               |
| Nenndurchfluss Qn            | 4800 l/min               |
| Schaltprinzip                | 5/2, beidseitig betätigt |
| Druckluftanschluss Ausgang   | Grundplatte ISO 5599-1   |
| Betriebsdruck min.           | -0.95 bar                |
| Betriebsdruck max.           | 16 bar                   |
| Betriebsspannung             | 24 V DC                  |
| Betriebsspannung DC          | 24 V                     |
| Spannungstoleranz DC         | -10% / +10%              |
| Handhilfsbetätigung          | ohne                     |
| Elektrischer Anschluss Typ   | Stecker                  |
| Elektrischer Anschluss Größe | EN 175301-803, Form A    |
| Betätigungsfunktion          | beidseitig betätigt      |
| Dichtprinzip                 | weich dichtend           |
| Vorsteuerung                 | extern                   |
| Normen                       | ISO 5599-1               |
| Vorsteuerventilbreite        | 30x22 mm CNOMO           |
| Bauart Ventil                | Schieberventil           |

|  |                                |
|--|--------------------------------|
| Verblockungsprinzip                        | Grundplattenprinzip 1-fach     |
| Anschlussart                               | Plattenanschluss               |
| Druckluftanschluss Eingang                 | Grundplatte ISO 5599-1         |
| Druckluftanschluss Entlüftung              | Grundplatte ISO 5599-1         |
| Druckluftanschluss Vorsteuerung Entlüftung | M5                             |
| Leistungsaufnahme DC                       | 6.7 W                          |
| Durchflussleitwert C                       | 18.9 l/(s*bar)                 |
| Drossel                                    | mit Drossel                    |
| Baugröße                                   | ISO 3                          |
| Steuerdruck min.                           | 1.5 bar                        |
| Steuerdruck max.                           | 16 bar                         |
| Umgebungstemperatur min.                   | -15 °C                         |
| Umgebungstemperatur max.                   | 50 °C                          |
| Mediumstemperatur min.                     | -15 °C                         |
| Mediumstemperatur max.                     | 50 °C                          |
| Medium                                     | Druckluft                      |
| Max. Partikelgröße                         | 50 µm                          |
| Ölgehalt der Druckluft min.                | 0 mg/m <sup>3</sup>            |
| Ölgehalt der Druckluft max.                | 5 mg/m <sup>3</sup>            |
| Schutzart mit Anschluss                    | IP65                           |
| Einschaltdauer                             | 100 %                          |
| typ. Einschaltzeit                         | 18 ms                          |
| typ. Ausschaltzeit                         | 18 ms                          |
| Befestigungsschrauben                      | mit Innensechskant             |
| Anzugsmoment der Befestigungsschraube      | 10 Nm                          |
| Gewicht                                    | 1.14 kg                        |
| Werkstoff Gehäuse                          | Aluminium                      |
| Werkstoff Dichtungen                       | Acrylnitril-Butadien-Kautschuk |
| Materialnummer                             | 5813293530                     |

## Technische Informationen

Der min. Steuerdruck darf nicht unterschritten werden, da es sonst zu Fehlschaltungen und ggf. Ventilausfall kommen kann!

Der Drucktaupunkt muss mindestens 15 °C unter der Umgebungs- und Mediumstemperatur liegen und darf max. 3 °C betragen.

Der Ölgehalt der Druckluft muss über die gesamte Lebensdauer konstant bleiben.

Verwenden Sie ausschließlich von AVENTICS zugelassene Öle. Weitere Informationen finden Sie im Dokument „Technische Informationen“ (erhältlich im <https://www.emerson.com/de-de/support>).

# 5/2-Wegeventil, Serie 581, Größe 3

2023-12-20

5813293530

## Abmessungen

