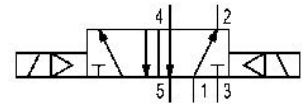


5813280100

ISO 5599-1, tamanho 3, série 581

A AVENTICS série 581 cumpre a norma sobre válvulas ISO 5599-1. Devido ao alto nível de modularidade, a série oferece todas as funções de válvulas, válvulas de regulação de vazão integradas, várias bobinas de válvula piloto e uma gama abrangente de acessórios.



Dados técnicos

Setor

acionamento

Fluxo nominal Qn

Princípio de comutação

conexão de ar comprimido saída

Pressão de operação mín.

Pressão de operação máx

Elemento de acionamento

Princípio de estanquidade

Comando piloto

ATEX

Normas

Largura da válvula piloto

Tipo de construção válvula

Princípio de bloqueio

Tipo de conexão

Conexão de ar comprimido entrada

Indústria

elétrico

4800 l/min

5/2, acionamento bilateral

Placa básica ISO 5599-1

-0.95 bar

16 bar

acionamento bilateral

com vedação mole

externo

interno

ATEX

II 2G Ex h IIC T6 Gb

II 2D Ex h IIIC T85°C Db IP65

ISO 5599-1

30 mm

válvula distribuidora

Princípio de placas básicas 1x

conexão de placa

Placa básica ISO 5599-1

5813280100

Saída de ar da conexão de ar comprimido	Placa básica ISO 5599-1
Valor condutor do fluxo C	18.9 l/(s*bar)
Equipamento Válvula de base tamanho	Válvula de base sem válvula piloto ISO 3
Pressão de comando mín.	1.5 bar
Pressão de comando máx.	16 bar
Temperatura ambiente mín.	-20 °C
Temperatura ambiente máx.	70 °C
Temperatura mín. do#fluido.	-20 °C
Temperatura máx. do#fluido.	70 °C
Fluido	Ar comprimido
Tamanho máx. da partícula	50 µm
Teor de óleo do ar comprimido min.	0 mg/m ³
Teor de óleo do ar comprimido máx.	5 mg/m ³
Tipo de proteção com conexão	IP65
Duração de ligação	100 %
Parafusos de fixação	com sextavado interno
Momento de aperto do parafuso de fixação	10 Nm
Peso	0.85 kg
Material de caixa	Alumínio
Material de vedações	Borracha de acrilonitrila butadieno
Nº de material	5813280100

Informações técnicas

* Aviso: variante ATEX fabricável por combinação da válvula de base sem bobina com válvula-piloto CNOMO da série DO30 e bobina ATEX. Identificação ATEX: veja página de catálogo Bobinas ATEX.

A pressão de comando mínima deve ser alcançada, caso contrário podem ser verificadas comutações incorretas e, eventualmente, falha nas válvulas!

O ponto de condensação de pressão deve ser pelo menos 15 °C abaixo da temperatura ambiente e do fluido e um máximo de 3 °C .

O teor de óleo do ar comprimido deve permanecer constante durante toda a vida útil.

Por favor, use exclusivamente óleos autorizados pela AVENTICS. Para mais informações consulte o documento "Informações técnicas" (disponíveis no <https://www.emerson.com/en-us/support>).

Válvula direcional 5/2, Série 581, tamanho 3

2023-12-20

5813280100

Dimensões

