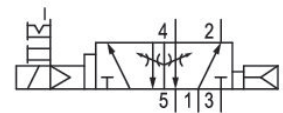
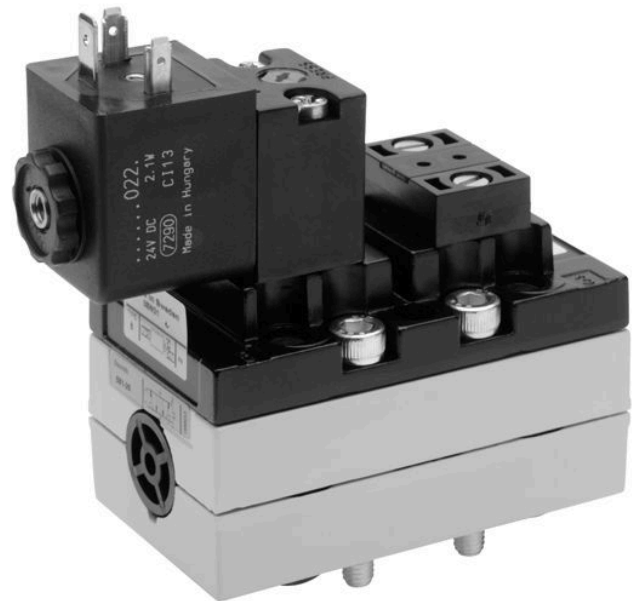


AVENTICS Serie 581 – Standardisierte Ventile der Größe 2

Die AVENTICS Serie 581 entspricht der Ventilnorm ISO 5599-1. Aufgrund des hohen Grades an Modularität bietet die Serie alle Ventilfunktionen, integrierte Drosselventile, verschiedene Vorsteuerspulen und eine umfangreiche Palette an Zubehör.



Technische Daten

| | |
|-------------------------------|--------------------------------|
| Branche | Industrie |
| Betätigung | elektrisch |
| Nenndurchfluss Qn | 2700 l/min |
| Schaltprinzip | 5/2, mit Luftfederrückstellung |
| Druckluftanschluss Ausgang | Grundplatte ISO 5599-1 |
| Betriebsdruck min. | 2.7 bar |
| Betriebsdruck max. | 10 bar |
| Betriebsspannung | 230 V AC |
| Betriebsspannung AC bei 50 Hz | 230 V |
| Spannungstoleranz AC 50 Hz | -10% / +10% |
| Handhilfsbetätigung | rastend nicht rastend |
| Elektrischer Anschluss Typ | Stecker |
| Elektrischer Anschluss Größe | EN 175301-803, Form A |
| Dichtprinzip | weich dichtend |
| Vorsteuerung | intern |
| Normen | ISO 5599-1 |
| Vorsteuerventilbreite | 30x22 mm CNOMO |
| Bauart Ventil | Schieberventil |
| Verblockungsprinzip | Grundplattenprinzip 1-fach |

| | |
|--|--------------------------------|
| Anschlussart | Plattenanschluss |
| Rückstellung | mit Luftfederrückstellung |
| Druckluftanschluss Eingang | Grundplatte ISO 5599-1 |
| Druckluftanschluss Entlüftung | Grundplatte ISO 5599-1 |
| Druckluftanschluss Vorsteuerung Entlüftung | M5 |
| Halteleistung AC 50 Hz | 4.8 VA |
| Einschaltleistung AC 50 Hz | 7 VA |
| Durchflussleitwert C | 10.8 l/(s*bar) |
| Drossel | mit Drossel |
| Baugröße | ISO 2 |
| Steuerdruck min. | 2.7 bar |
| Steuerdruck max. | 10 bar |
| Umgebungstemperatur min. | -15 °C |
| Umgebungstemperatur max. | 50 °C |
| Mediumstemperatur min. | -15 °C |
| Mediumstemperatur max. | 50 °C |
| Medium | Druckluft |
| Max. Partikelgröße | 50 µm |
| Ölgehalt der Druckluft min. | 0 mg/m ³ |
| Ölgehalt der Druckluft max. | 5 mg/m ³ |
| Schutzart mit Anschluss | IP65 |
| Kompatibilitätsindex | 14 |
| Einschaltdauer | 100 % |
| typ. Einschaltzeit | 17 ms |
| typ. Ausschaltzeit | 40 ms |
| Befestigungsschrauben | mit Innensechskant |
| Anzugsmoment der Befestigungsschraube | 3.5 Nm |
| Gewicht | 0.56 kg |
| Werkstoff Gehäuse | Aluminium |
| Werkstoff Dichtungen | Acrylnitril-Butadien-Kautschuk |
| Materialnummer | 5812671450 |

Technische Informationen

Der min. Steuerdruck darf nicht unterschritten werden, da es sonst zu Fehlschaltungen und ggf. Ventilausfall kommen kann!

Der Drucktaupunkt muss mindestens 15 °C unter der Umgebungs- und Mediumstemperatur liegen und darf max. 3 °C betragen.

Der Ölgehalt der Druckluft muss über die gesamte Lebensdauer konstant bleiben.

Verwenden Sie ausschließlich von AVENTICS zugelassene Öle. Weitere Informationen finden Sie im Dokument „Technische Informationen“ (erhältlich im <https://www.emerson.com/de-de/support>).

5/2-Wegeventil, Serie 581, Größe 2

5812671450

581 ISO 2

2023-12-20

Abmessungen

