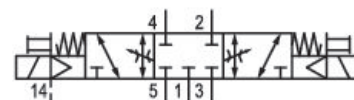


AVENTICS 581 シリーズ サイズ 2 標準バルブ

AVENTICS シリーズ581は、ISO 5599-1のバルブ規格に準拠しています。高度なモジュール性のおかげで、本シリーズはすべてのバルブ機能、統合型スロットル弁や多様な前制御コイルその他豊富なアクセサリを取り揃えています。



技術データ

ブランチ

作動

定格吐出 Q_n

切換原則

型式

圧縮空気ポート 出力

作動圧力 (最小)

作動圧力の最大値

作動電圧

作動電圧 AC、50 Hz の場合

電圧許容差 AC 50 Hz

手動操作

電気接続 タイプ

電気接続 サイズ

封止原則

パイロット

規格

パイロット弁幅

型式 弁

インターロック原則

接続タイプ

圧縮空気 ポート 入力

圧縮空気ポート 排気

圧縮空気ポート パイロット 排気

産業

電気

2100 l/min

5/3、閉じた中間位置

閉じた中間位置

ベースプレート ISO 5599-1

-0.95 bar

16 bar

230 V AC

230 V

-10% / +10%

一時停止なし

プラグ

EN 175301-803、型 A

軟質封止

外部

ISO 5599-1

30x22 mm CNOMO

スプール弁

ベースプレートの原則 1x

プレート接続

ベースプレート ISO 5599-1

ベースプレート ISO 5599-1

M5

保持電力 AC 50 Hz	10.8 VA
スイッチオン 電源 AC 50 Hz	15.2 VA
吐出コンダクタンス C	8.9 l/(s*bar)
絞り	絞り付き
サイズ	ISO 2
制御圧力、最小	3 bar
制御圧力、最大	16 bar
最少周囲温度	-15 °C
最高周囲温度	50 °C
最小の媒体温度	-15 °C
最大の媒体温度	50 °C
中間	圧縮空気
最大粒子サイズ	50 µm
圧縮空気のオイル含有量 最小	0 mg/m ³
圧縮空気のオイル含有量 最大	5 mg/m ³
コネクタ付保護法	IP65
起動時間	100 %
Typ. (代表値) スwitchオン時間	17 ms
Typ. (代表値) スwitchオフ時間	36 ms
固定ねじ	六角ソケット付き
固定ねじの締め付けトルク	3.5 Nm
重量	0.71 kg
材質 ハウジング	アルミニウム
材質 ガスケット	アクリルニトリル・ブタディエンゴム
マテリアル番号	5812493440

技術情報

最小制御圧力に従ってください。従わない場合、切り換えに不備が発生し、弁が正しく機能しないおそれがあります！

圧力露点は、環境温度および媒体温度を最低 15 °C 下回る必要があります。最高温度は 3 °C です。

圧縮空気のオイル含有量は、寿命全体をとおして一定である必要があります。

AVENTICS が承認するオイルのみをお使いください。詳細は、「技術情報」という文書をご覧ください (<https://www.emerson.com/en-us/support> にございます)。

5/3方向制御弁, シリーズ 581, サイズ 2

5812493440

581 ISO 2

2023-12-18

寸法

