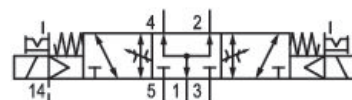


## AVENTICS Serie 581 – Standardisierte Ventile der Größe 1

Die AVENTICS Serie 581 entspricht der Ventilnorm ISO 5599-1. Aufgrund des hohen Grades an Modularität bietet die Serie alle Ventilfunktionen, integrierte Drosselventile, verschiedene Vorsteuerspulen und eine umfangreiche Palette an Zubehör.

Qn = 950 ... 1400 l/min



## Technische Daten

|                               |                               |
|-------------------------------|-------------------------------|
| Branche                       | Industrie                     |
| Betätigung                    | elektrisch                    |
| Nenndurchfluss Qn             | 1100 l/min                    |
| Schaltprinzip                 | 5/3, belüftete Mittelstellung |
| Ausführung                    | belüftete Mittelstellung      |
| Druckluftanschluss Ausgang    | Grundplatte ISO 5599-1        |
| Betriebsdruck min.            | -0.95 bar                     |
| Betriebsdruck max.            | 10 bar                        |
| Betriebsspannung              | 110 V AC                      |
| Betriebsspannung AC bei 60 Hz | 110 V                         |
| Spannungstoleranz AC 60 Hz    | -10% / +10%                   |
| Handhilfsbetätigung           | rastend                       |
| Elektrischer Anschluss Typ    | Stecker                       |
| Elektrischer Anschluss Größe  | Form B Industrie              |
| Dichtprinzip                  | weich dichtend                |
| Vorsteuerung                  | extern                        |
| Normen                        | ISO 5599-1                    |
| Vorsteuerventilbreite         | 22 mm                         |
| Bauart Ventil                 | Schieberventil                |

5811723300

|                                            |                                |
|--------------------------------------------|--------------------------------|
| Verblockungsprinzip                        | Grundplattenprinzip 1-fach     |
| Anschlussart                               | Plattenanschluss               |
| Druckluftanschluss Eingang                 | Grundplatte ISO 5599-1         |
| Druckluftanschluss Entlüftung              | Grundplatte ISO 5599-1         |
| Druckluftanschluss Vorsteuerung Entlüftung | M5                             |
| Halteleistung AC 60 Hz                     | 8 VA                           |
| Einschaltleistung AC 60 Hz                 | 10 VA                          |
| Durchflussleitwert C                       | 4.3 l/(s*bar)                  |
| Drossel                                    | mit Drossel                    |
| Baugröße                                   | ISO 1                          |
| Steuerdruck min.                           | 3 bar                          |
| Steuerdruck max.                           | 10 bar                         |
| Umgebungstemperatur min.                   | -15 °C                         |
| Umgebungstemperatur max.                   | 50 °C                          |
| Mediumstemperatur min.                     | -15 °C                         |
| Mediumstemperatur max.                     | 50 °C                          |
| Medium                                     | Druckluft                      |
| Max. Partikelgröße                         | 50 µm                          |
| Ölgehalt der Druckluft min.                | 0 mg/m <sup>3</sup>            |
| Ölgehalt der Druckluft max.                | 5 mg/m <sup>3</sup>            |
| Schutzart mit Anschluss                    | IP65                           |
| Einschaltdauer                             | 100 %                          |
| typ. Einschaltzeit                         | 14 ms                          |
| typ. Ausschaltzeit                         | 32 ms                          |
| Befestigungsschrauben                      | mit Innensechskant             |
| Anzugsmoment der Befestigungsschraube      | 2 Nm                           |
| Gewicht                                    | 0.3 kg                         |
| Werkstoff Gehäuse                          | Polyamid glasfaserverstärkt    |
| Werkstoff Dichtungen                       | Acrylnitril-Butadien-Kautschuk |
| Materialnummer                             | 5811723300                     |

## Technische Informationen

Der min. Steuerdruck darf nicht unterschritten werden, da es sonst zu Fehlschaltungen und ggf. Ventilausfall kommen kann!

Der Drucktaupunkt muss mindestens 15 °C unter der Umgebungs- und Mediumstemperatur liegen und darf max. 3 °C betragen.

Der Ölgehalt der Druckluft muss über die gesamte Lebensdauer konstant bleiben.

Verwenden Sie ausschließlich von AVENTICS zugelassene Öle. Weitere Informationen finden Sie im Dokument „Technische Informationen“ (erhältlich im <https://www.emerson.com/de-de/support>).

# 5/3-Wegeventil, Serie 581, Größe 1

2023-11-28

5811723300

## Abmessungen



Die Vorsteuerventile können gelöst und um 180° gedreht werden.