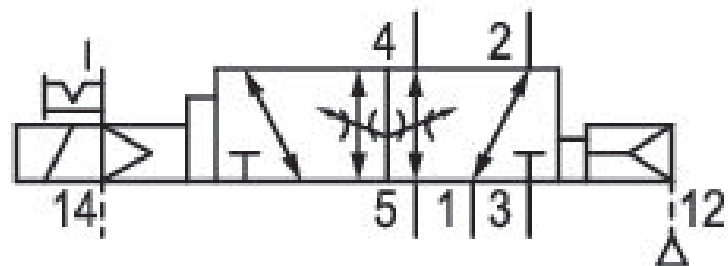


5/2-Wegeventil, Serie 581, Größe 1

5811613400

Allgemeine Serieninformationen
ISO 5599-1, Größe 1, Serie 581

- The AVENTICS Series 581 complies with the valve standard ISO 5599-1. Due to the level of modularity, the Series offers all valve functions, integrated throttle valves, various pilot coils, and a comprehensive range of accessories.
- $Q_n = 950 \dots 1400 \text{ l/min}$



Technische Daten

Branche
Industrie

Betätigung
elektrisch

Nenndurchfluss Q_n
1400 l/min

Schaltprinzip
5/2

Druckluftanschluss Ausgang
Grundplatte ISO 5599-1

Betriebsdruck min.
-0.95 bar

Betriebsdruck max.
10 bar

Betriebsspannung AC bei 50 Hz
230 V

Spannungstoleranz AC 50 Hz
-10% / +10%

Handhilfsbetätigung
rastend

Elektrischer Anschluss Typ
Stecker

Elektrischer Anschluss Größe
Form B Industrie

Dichtprinzip
weich dichtend

Vorsteuerung
extern

Normen ISO 5599-1	Umgebungstemperatur max. 50 °C
Vorsteuerventilbreite 22 mm	Mediumstemperatur min. -15 °C
Bauart Ventil Schieberventil	Mediumstemperatur max. 50 °C
Verblockungsprinzip Grundplattenprinzip 1-fach	Medium Druckluft
Anschlussart Plattenanschluss	Max. Partikelgröße 50 µm
Rückstellung mit Luftfederrückstellung	Ölgehalt der Druckluft min. 0 mg/m ³
Druckluftanschluss Eingang Grundplatte ISO 5599-1	Ölgehalt der Druckluft max. 5 mg/m ³
Druckluftanschluss Entlüftung Grundplatte ISO 5599-1	Schutzart mit Anschluss IP65
Druckluftanschluss Vorsteuerung Entlüftung M5	Einschaltdauer 100 %
Halteleistung AC 50 Hz 8 VA	typ. Einschaltzeit 12 ms
Einschaltleistung AC 50 Hz 10 VA	typ. Ausschaltzeit 30 ms
Durchflussleitwert C 5.2 l/(s*bar)	Befestigungsschrauben mit Innensechskant
Drossel mit Drossel	Anzugsmoment der Befestigungsschraube 2 Nm
Baugröße ISO 1	Gewicht 0.26 kg
Steuerdruck min. 1.3 bar	Werkstoff Gehäuse Polyamid glasfaserverstärkt
Steuerdruck max. 10 bar	Werkstoff Dichtungen Acrylnitril-Butadien-Kautschuk
Umgebungstemperatur min. -15 °C	Materialnummer 5811613400

Technische Informationen

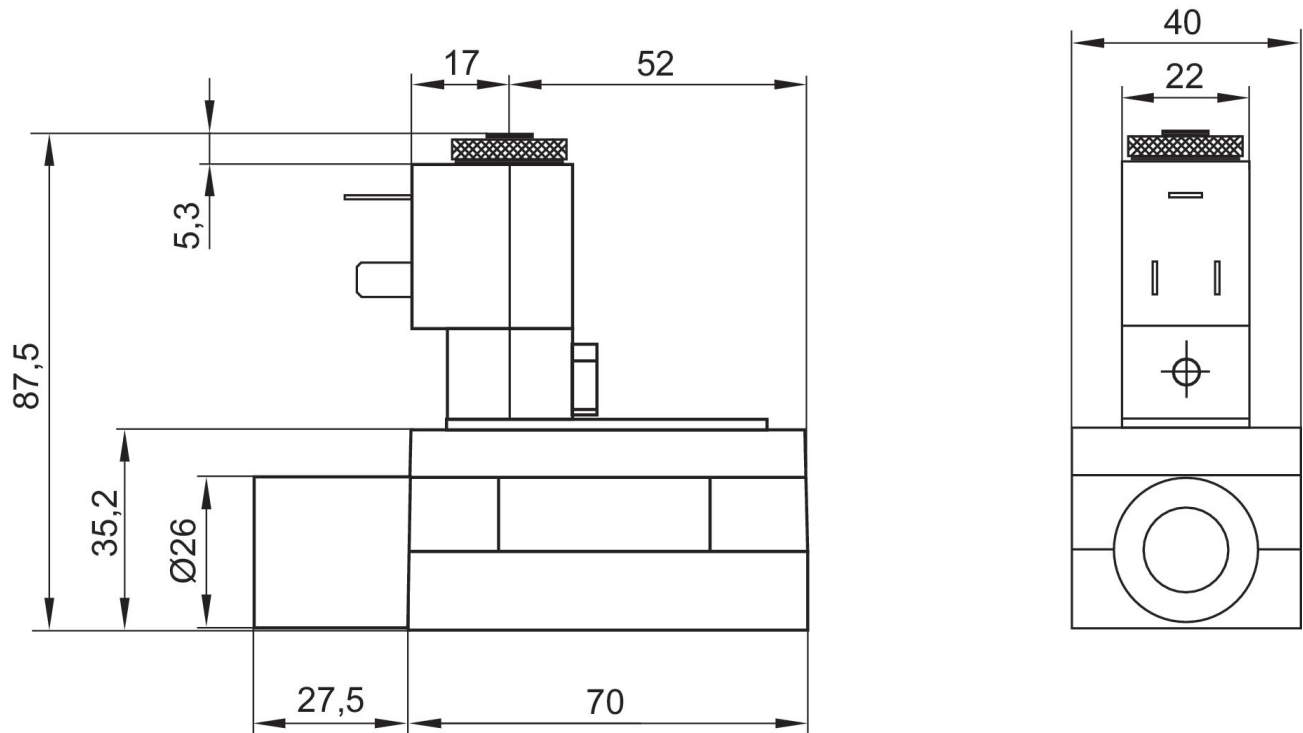
Der min. Steuerdruck darf nicht unterschritten werden, da es sonst zu Fehlschaltungen und ggf. Ventilausfall kommen kann!

Der Drucktaupunkt muss mindestens 15 °C unter der Umgebungs- und Mediumstemperatur liegen und darf max. 3 °C betragen.

Der Ölgehalt der Druckluft muss über die gesamte Lebensdauer konstant bleiben.

Verwenden Sie ausschließlich von AVENTICS zugelassene Öle. Weitere Informationen finden Sie im Dokument „Technische Informationen“ (erhältlich im <https://www.emerson.com/de-de/support>).

Abmessungen



Die Vorsteuerventile können gelöst und um 180° gedreht werden.