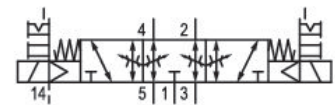


5811593450

## Válvulas padronizadas de tamanho 1 Série 581 da AVENTICS

A AVENTICS série 581 cumpre a norma sobre válvulas ISO 5599-1. Devido ao alto nível de modularidade, a série oferece todas as funções de válvulas, válvulas de regulação de vazão integradas, várias bobinas de válvula piloto e uma gama abrangente de acessórios.  
Qn = 950 ... 1400 l/min



## Dados técnicos

|                                |                              |
|--------------------------------|------------------------------|
| Setor                          | Indústria                    |
| acionamento                    | elétrico                     |
| Fluxo nominal Qn               | 1100 l/min                   |
| Princípio de comutação         | 5/3, posição central drenada |
| Modelo                         | posição central drenada      |
| conexão de ar comprimido saída | Placa básica ISO 5599-1      |
| Pressão de operação mín.       | -0.95 bar                    |
| Pressão de operação máx        | 10 bar                       |
| Tensão de operação             | 230 V AC                     |
| Tensão de operação AC          | 230 V                        |
| Tolerância de tensão CA 50 Hz  | -10% / +10%                  |
| Acionamento manual auxiliar    | retentor<br>não retentor     |
| Conexão elétrica tipo          | Conector                     |
| Conexão elétrica tamanho       | EN 175301-803, formato A     |
| Princípio de estanquidade      | com vedação mole             |
| Comando piloto                 | externo                      |
| Normas                         | ISO 5599-1                   |
| Largura da válvula piloto      | 30x22 mm CNOMO               |
| Tipo de construção válvula     | válvula distribuidora        |

5811593450

|  |                                     |
|--|-------------------------------------|
| Princípio de bloqueio                            | Princípio de placas básicas 1x      |
| Tipo de conexão                                  | conexão de placa                    |
| Conexão de ar comprimido entrada                 | Placa básica ISO 5599-1             |
| Saída de ar da conexão de ar comprimido          | Placa básica ISO 5599-1             |
| Conexão de ar comprimido pilotaje exaustão de ar | M5                                  |
| Capacidade de retenção CA 50 Hz                  | 4.8 VA                              |
| Potencia de conexión CA 50 Hz                    | 7 VA                                |
| Valor condutor do fluxo C                        | 4.3 l/(s*bar)                       |
| Estrangulador tamanho                            | com estrangulador ISO 1             |
| Pressão de comando mín.                          | 3 bar                               |
| Pressão de comando máx.                          | 10 bar                              |
| Temperatura ambiente mín.                        | -15 °C                              |
| Temperatura ambiente máx.                        | 50 °C                               |
| Temperatura mín. do#fluido.                      | -15 °C                              |
| Temperatura máx. do#fluido.                      | 50 °C                               |
| Fluido   | Ar comprimido                       |
| Tamanho máx. da partícula                        | 50 µm                               |
| Teor de óleo do ar comprimido min.               | 0 mg/m <sup>3</sup>                 |
| Teor de óleo do ar comprimido máx.               | 5 mg/m <sup>3</sup>                 |
| Tipo de proteção com conexão                     | IP65                                |
| Índice de compatibilidade                        | 14                                  |
| Duração de ligação                               | 100 %                               |
| Tempo tip. de ligação                            | 14 ms                               |
| Tempo tip. de desligamento                       | 28 ms                               |
| Parafusos de fixação                             | com sextavado interno               |
| Momento de aperto do parafuso de fixação         | 2 Nm                                |
| Peso   | 0.5 kg                              |
| Material de caixa                                | Alumínio                            |
| Material de vedações                             | Borracha de acrilonitrila butadieno |
| N° de material                                   | 5811593450                          |

## Informações técnicas

A pressão de comando mínima deve ser alcançada, caso contrário podem ser verificadas comutações incorretas e, eventualmente, falha nas válvulas!

O ponto de condensação de pressão deve ser pelo menos 15 °C abaixo da temperatura ambiente e do fluido e um máximo de 3 °C .

O teor de óleo do ar comprimido deve permanecer constante durante toda a vida útil.

Por favor, use exclusivamente óleos autorizados pela AVENTICS. Para mais informações consulte o documento "Informações técnicas" (disponíveis no <https://www.emerson.com/en-us/support>).

## Dimensões

