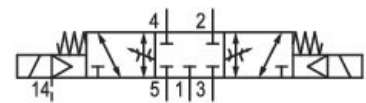
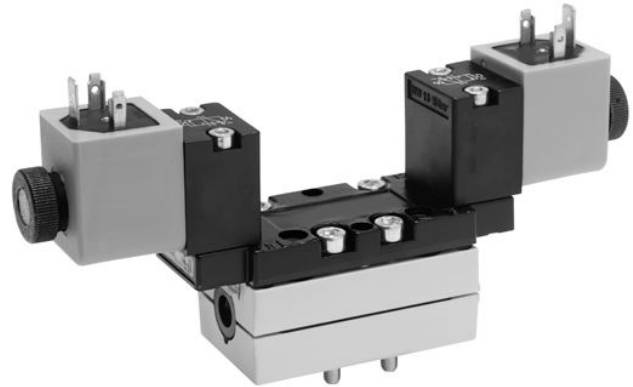


5811493430

Valvole standardizzate serie 581 AVENTICS - Taglia 1

La serie 581 AVENTICS soddisfa la norma sulle valvole ISO 5599-1. Per l'elevato grado di modularità, la serie offre tutte le funzioni valvole, valvole di registrazione integrate, diverse bobine pilota e un'ampia gamma di accessori.
Qn = 950 ... 1400 l/min



Dati tecnici

| | |
|--|---------------------------------------|
| Settore | Industria |
| Azionamento | elettrico |
| Portata nominale Qn | 1100 l/min |
| Principio di commutazione | 5/3, centro chiuso |
| Esecuzione | centro chiuso |
| attacco aria compressa uscita | Piastra base ISO 5599-1 |
| Pressione di esercizio min. | -0.95 bar |
| Pressione di esercizio max | 16 bar |
| Tensione di esercizio | 230 V AC |
| Tensione di esercizio AC a 50 Hz | 230 V |
| Tolleranza tensione AC 50 Hz | -10% / +10% |
| Azionamento manuale | senza |
| Attacco elettrico tipo | Connettore |
| Attacco elettrico taglia | EN 175301-803, forma A |
| Principio di tenuta | con chiusura non a tenuta |
| Pilotaggio | esterno |
| Norme | ISO 5599-1 |
| Larghezza valvola pilota | 30x22 mm CNOMO |
| Tipo di valvola | valvola a cassetto |
| Principio di montaggio in batteria | Principio della piastra base semplice |
| Tipo di raccordo | attacco a piastra |
| Attacco aria compressa ingresso | Piastra base ISO 5599-1 |
| scarico raccordo aria compressa | Piastra base ISO 5599-1 |
| Conexión de aire comprimido pilotaggio scarico | M5 |
| Potenza di ritenuta AC 50 Hz | 10.8 VA |

5811493430

| | |
|---|-------------------------------|
| Potenza d'inserzione AC 50 Hz | 15.2 VA |
| Conduttanza portata C | 4.3 l/(s*bar) |
| Strozzamento grandezza | con strozzatore ISO 1 |
| pressione di pilotaggio min. | 3 bar |
| Pressione di pilotaggio max. | 16 bar |
| Temperatura ambiente min. | -15 °C |
| Temperatura ambiente max. | 50 °C |
| Temperatura del fluido min. | -15 °C |
| Temperatura del fluido max. | 50 °C |
| Fluido | Aria compressa |
| Dimensione max. particella | 50 µm |
| Contenuto di olio dell'aria compressa min. | 0 mg/m ³ |
| Contenuto di olio dell'aria compressa max. | 5 mg/m ³ |
| Tipo di protezione con raccordo | IP65 |
| Rapporto d'inserzione | 100 % |
| Tempo d'inserzione tipico | 14 ms |
| Tempo di disinserzione tipico | 28 ms |
| Viti di fissaggio | con esagono incassato |
| Coppia di serraggio della vite di fissaggio | 2 Nm |
| Peso | 0.5 kg |
| Materiale corpo | Alluminio |
| Materiale guarnizioni | Gomma acrilonitrile-butadiene |
| Codice | 5811493430 |

Informazioni tecniche

Non è consentito non raggiungere la pressione di pilotaggio min., poiché altrimenti è possibile che si verifichino commutazioni errate ed eventualmente guasti alle valvole!

Il punto di rugiada in pressione deve essere inferiore alla temperatura ambiente e a quella del fluido di almeno 15 °C e non superare il valore di 3 °C .

Il contenuto di olio dell'aria compressa deve rimanere costante per tutta la durata.

Utilizzare esclusivamente oli omologati da AVENTICS. Per maggiori informazioni consultare il documento "Informazioni tecniche" (disponibile nel <https://www.emerson.com/en-us/support>).

Valvola 5/3, Serie 581, taglia 1

2023-11-28

5811493430

Dimensioni

