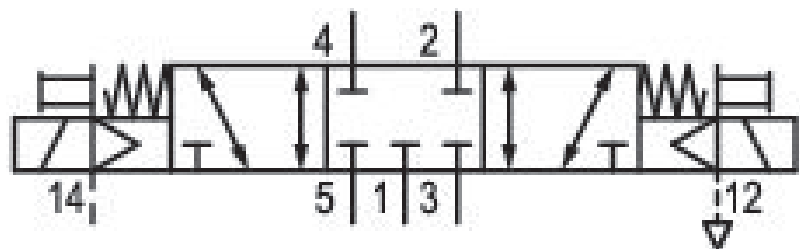


5/3-Wegeventil, Serie 581, Größe 1

5811462130

Allgemeine Serieninformationen
ISO 5599-1, Größe 1, Serie 581

- The AVENTICS Series 581 complies with the valve standard ISO 5599-1. Due to the level of modularity, the Series offers all valve functions, integrated throttle valves, various pilot coils, and a comprehensive range of accessories.
- $Q_n = 950 \dots 1400 \text{ l/min}$



Technische Daten

Branche
Industrie

Betätigung
elektrisch

Nenndurchfluss Q_n
1100 l/min

Schaltprinzip
5/3

Ausführung
geschlossene Mittelstellung

Druckluftanschluss Ausgang
Grundplatte ISO 5599-1

Betriebsdruck min.
-0.95 bar

Betriebsdruck max.
10 bar

Betriebsspannung DC
24 V

Spannungstoleranz DC
-10% / +10%

Handhilfsbetätigung
nicht rastend

Elektrischer Anschluss Typ
Stecker

Elektrischer Anschluss Größe
ISO 15217, Form C

Dichtprinzip
weich dichtend

Vorsteuerung
extern

Normen
ISO 5599-1

Vorsteuerventilbreite
15 mm

Bauart Ventil
Schieberventil

Verblockungsprinzip
Grundplattenprinzip 1-fach

Anschlussart
Plattenanschluss

Druckluftanschluss Eingang Grundplatte ISO 5599-1	Max. Partikelgröße 50 µm
Druckluftanschluss Entlüftung Grundplatte ISO 5599-1	Ölgehalt der Druckluft min. 0 mg/m ³
Druckluftanschluss Vorsteuerung Entlüftung Grundplatte ISO 5599-1	Ölgehalt der Druckluft max. 5 mg/m ³
Leistungsaufnahme DC 2 W	Schutzart mit Anschluss IP65
Durchflussleitwert C 4.3 l/(s*bar)	Einschaltdauer 100 %
Baugröße ISO 1	typ. Einschaltzeit 14 ms
Steuerdruck min. 3 bar	typ. Ausschaltzeit 22 ms
Steuerdruck max. 10 bar	Befestigungsschrauben mit Innensechskant
Umgebungstemperatur min. -10 °C	Anzugsmoment der Befestigungsschraube 2 Nm
Umgebungstemperatur max. 50 °C	Gewicht 0.22 kg
Mediumstemperatur min. -10 °C	Werkstoff Gehäuse Polyamid glasfaserverstärkt
Mediumstemperatur max. 50 °C	Werkstoff Dichtungen Acrylnitril-Butadien-Kautschuk
Medium Druckluft	Materialnummer 5811462130

Technische Informationen

Der min. Steuerdruck darf nicht unterschritten werden, da es sonst zu Fehlschaltungen und ggf. Ventilausfall kommen kann!

Der Drucktaupunkt muss mindestens 15 °C unter der Umgebungs- und Mediumstemperatur liegen und darf max. 3 °C betragen.

Der Ölgehalt der Druckluft muss über die gesamte Lebensdauer konstant bleiben.

Verwenden Sie ausschließlich von AVENTICS zugelassene Öle. Weitere Informationen finden Sie im Dokument „Technische Informationen“ (erhältlich im <https://www.emerson.com/de-de/support>).

Abmessungen

