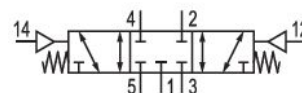


5811430000

ISO 5599-1, Größe 1, Serie 581

Qn = 1400 l/min

* Hinweis: ATEX-Variante herstellbar durch Kombination des Basisventils ohne Spule mit CNOMO-Vorsteuerventil der Serie DO30 und ATEX-Spule. ATEX-Kennzeichnung: siehe Katalogblatt ATEX-Spulen.



Technische Daten

Branche	Industrie
Betätigung	pneumatisch
Schaltprinzip	5/3, geschlossene Mittelstellung
Anschlussart	Plattenanschluss
Nenndurchfluss Qn	1100 l/min
Druckluftanschluss Ausgang	Grundplatte ISO 5599-1
Betriebsdruck min.	-0.95 bar
Betriebsdruck max.	16 bar
Dichtprinzip	weich dichtend
Normen	ISO 5599-1
Bauart Ventil	Schieberventil
Version	ISO 1
verblockbar	verblockbar
Verblockungsprinzip	Grundplattenprinzip 1-fach
Steuerdruck min.	3 bar
Steuerdruck max.	16 bar
Umgebungstemperatur min.	-20 °C
Umgebungstemperatur max.	70 °C
Mediumstemperatur min.	-20 °C

5/3-Wegeventil, Serie 581, Größe 1

2023-11-28

5811430000

Mediumstemperatur max.	70 °C
Medium	Druckluft
Max. Partikelgröße	50 µm
Ölgehalt der Druckluft min.	0 mg/m ³
Ölgehalt der Druckluft max.	5 mg/m ³
Ausführung Druckluftanschluss	geschlossene Mittelstellung
Druckluftanschluss Eingang	Grundplatte ISO 5599-1
Durchflussleitwert C	4.3 l/(s*bar)
Befestigungsschraube	mit Innensechskant
Anzugsmoment der Befestigungsschraube	2 Nm
Gewicht	0.21 kg
Werkstoff Gehäuse	Aluminium
Werkstoff Dichtungen	Acrylnitril-Butadien-Kautschuk
Materialnummer	5811430000

Technische Informationen

Der min. Steuerdruck darf nicht unterschritten werden, da es sonst zu Fehlschaltungen und ggf. Ventilausfall kommen kann!

Der Drucktaupunkt muss mindestens 15 °C unter der Umgebungs- und Mediumstemperatur liegen und darf max. 3 °C betragen.

Der Ölgehalt der Druckluft muss über die gesamte Lebensdauer konstant bleiben.

Verwenden Sie ausschließlich von AVENTICS zugelassene Öle. Weitere Informationen finden Sie im Dokument „Technische Informationen“ (erhältlich im <https://www.emerson.com/de-de/support>).

Abmessungen

