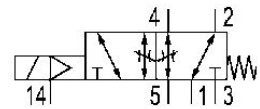
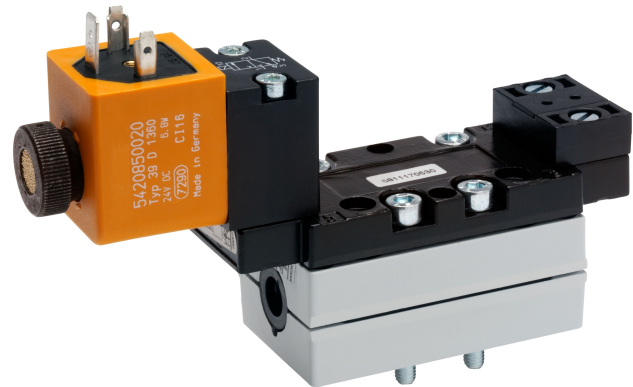


## Valvole standardizzate serie 581 AVENTICS - Taglia 1

La serie 581 AVENTICS soddisfa la norma sulle valvole ISO 5599-1. Per l'elevato grado di modularità, la serie offre tutte le funzioni valvole, valvole di registrazione integrate, diverse bobine pilota e un'ampia gamma di accessori.  
Qn = 950 ... 1400 l/min



### Dati tecnici

|                               |                           |
|-------------------------------|---------------------------|
| Settore                       | Industria                 |
| Azionamento                   | elettrico                 |
| Portata nominale Qn           | 1400 l/min                |
| Principio di commutazione     | 5/2, con ritorno a molla  |
| attacco aria compressa uscita | Piastra base ISO 5599-1   |
| Pressione di esercizio min.   | -0.95 bar                 |
| Pressione di esercizio max    | 16 bar                    |
| Tensione di esercizio         | 24 V DC                   |
| Tensione di esercizio DC      | 24 V                      |
| Tolleranza di tensione DC     | -10% / +10%               |
| Azionamento manuale           | senza                     |
| Attacco elettrico tipo        | Connettore                |
| Attacco elettrico taglia      | EN 175301-803, forma A    |
| Elemento di comando           | monostabile               |
| Principio di tenuta           | con chiusura non a tenuta |
| Pilotaggio                    | esterno                   |
| Norme                         | ISO 5599-1                |
| Larghezza valvola pilota      | 30x22 mm CNOMO            |
| Tipo di valvola               | valvola a cassetto        |

5811173530

|  |                                       |
|--|---------------------------------------|
| Principio di montaggio in batteria             | Principio della piastra base semplice |
| Tipo di raccordo                               | attacco a piastra                     |
| Reset  | Con ritorno a molla                   |
| Attacco aria compressa ingresso                | Piastra base ISO 5599-1               |
| scarico raccordo aria compressa                | Piastra base ISO 5599-1               |
| Conexión de aire comprimido pilotaggio scarico | M5                                    |
| Assorbimento di potenza DC                     | 6.7 W                                 |
| Conduttanza portata C                          | 5.2 l/(s*bar)                         |
| Strozzamento                                   | con strozzatore                       |
| grandezza                                      | ISO 1                                 |
| pressione di pilotaggio min.                   | 3 bar                                 |
| Pressione di pilotaggio max.                   | 16 bar                                |
| Temperatura ambiente min.                      | -15 °C                                |
| Temperatura ambiente max.                      | 50 °C                                 |
| Temperatura del fluido min.                    | -15 °C                                |
| Temperatura del fluido max.                    | 50 °C                                 |
| Fluido   | Aria compressa                        |
| Dimensione max. particella                     | 50 µm                                 |
| Contenuto di olio dell'aria compressa min.     | 0 mg/m <sup>3</sup>                   |
| Contenuto di olio dell'aria compressa max.     | 5 mg/m <sup>3</sup>                   |
| Tipo di protezione con raccordo                | IP65                                  |
| Rapporto d'inserzione                          | 100 %                                 |
| Tempo d'inserzione tipico                      | 15 ms                                 |
| Tempo di disinserzione tipico                  | 28 ms                                 |
| Viti di fissaggio                              | con esagono incassato                 |
| Coppia di serraggio della vite di fissaggio    | 2 Nm                                  |
| Peso   | 0.35 kg                               |
| Materiale corpo                                | Alluminio                             |
| Materiale guarnizioni                          | Gomma acrilonitrile-butadiene         |
| Codice   | 5811173530                            |

## Informazioni tecniche

Non è consentito non raggiungere la pressione di pilotaggio min., poiché altrimenti è possibile che si verifichino commutazioni errate ed eventualmente guasti alle valvole!

Il punto di rugiada in pressione deve essere inferiore alla temperatura ambiente e a quella del fluido di almeno 15 °C e non superare il valore di 3 °C .

Il contenuto di olio dell'aria compressa deve rimanere costante per tutta la durata.

Utilizzare esclusivamente oli omologati da AVENTICS. Per maggiori informazioni consultare il documento "Informazioni tecniche" (disponibile nel <https://www.emerson.com/en-us/support>).

# Valvola 5/2, Serie 581, taglia 1

2023-11-28

5811173530

## Dimensioni

