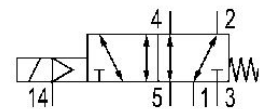
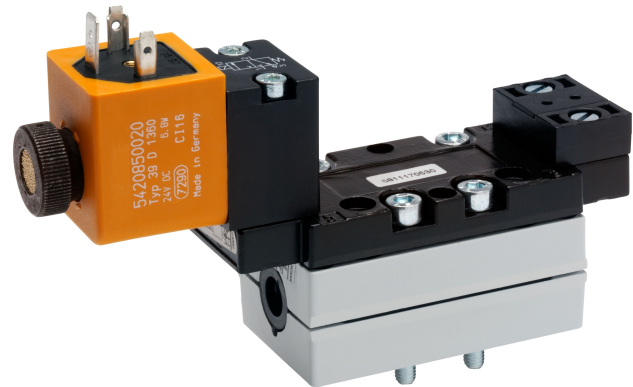


5811172430

## Válvulas padronizadas de tamanho 1 Série 581 da AVENTICS

A AVENTICS série 581 cumpre a norma sobre válvulas ISO 5599-1. Devido ao alto nível de modularidade, a série oferece todas as funções de válvulas, válvulas de regulação de vazão integradas, várias bobinas de válvula piloto e uma gama abrangente de acessórios.  
Qn = 950 ... 1400 l/min



## Dados técnicos

|                                |                           |
|--------------------------------|---------------------------|
| Setor                          | Indústria                 |
| acionamento                    | elétrico                  |
| Fluxo nominal Qn               | 1400 l/min                |
| Princípio de comutação         | 5/2, com retorno por mola |
| conexão de ar comprimido saída | Placa básica ISO 5599-1   |
| Pressão de operação mín.       | -0.95 bar                 |
| Pressão de operação máx        | 16 bar                    |
| Tensão de operação             | 230 V AC                  |
| Tensão de operação AC          | 230 V                     |
| Tolerância de tensão CA 50 Hz  | -10% / +10%               |
| Acionamento manual auxiliar    | sem                       |
| Conexão elétrica tipo          | Conector                  |
| Conexão elétrica tamanho       | EN 175301-803, formato A  |
| Elemento de acionamento        | de acionamento unilateral |
| Princípio de estanquidade      | com vedação mole          |
| Comando piloto                 | externo                   |
| Normas                         | ISO 5599-1                |
| Largura da válvula piloto      | 30x22 mm CNOMO            |
| Tipo de construção válvula     | válvula distribuidora     |

5811172430

|  |                                     |
|--|-------------------------------------|
| Princípio de bloqueio                            | Princípio de placas básicas 1x      |
| Tipo de conexão                                  | conexão de placa                    |
| Zeragem  | Com reposicionamento por mola       |
| Conexão de ar comprimido entrada                 | Placa básica ISO 5599-1             |
| Saída de ar da conexão de ar comprimido          | Placa básica ISO 5599-1             |
| Conexão de ar comprimido pilotaje exaustão de ar | M5                                  |
| Capacidade de retenção CA 50 Hz                  | 10.8 VA                             |
| Potencia de conexión CA 50 Hz                    | 15.2 VA                             |
| Valor condutor do fluxo C tamanho                | 5.2 l/(s*bar)<br>ISO 1              |
| Pressão de comando mín.                          | 3 bar                               |
| Pressão de comando máx.                          | 16 bar                              |
| Temperatura ambiente mín.                        | -15 °C                              |
| Temperatura ambiente máx.                        | 50 °C                               |
| Temperatura mín. do#fluido.                      | -15 °C                              |
| Temperatura máx. do#fluido.                      | 50 °C                               |
| Fluido   | Ar comprimido                       |
| Tamanho máx. da partícula                        | 50 µm                               |
| Teor de óleo do ar comprimido min.               | 0 mg/m <sup>3</sup>                 |
| Teor de óleo do ar comprimido máx.               | 5 mg/m <sup>3</sup>                 |
| Tipo de proteção com conexão                     | IP65                                |
| Duração de ligação                               | 100 %                               |
| Tempo tip. de ligação                            | 15 ms                               |
| Tempo tip. de desligamento                       | 28 ms                               |
| Parafusos de fixação                             | com sextavado interno               |
| Momento de aperto do parafuso de fixação         | 2 Nm                                |
| Peso   | 0.35 kg                             |
| Material de caixa                                | Alumínio                            |
| Material de vedações                             | Borracha de acrilonitrila butadieno |
| N° de material                                   | 5811172430                          |

## Informações técnicas

A pressão de comando mínima deve ser alcançada, caso contrário podem ser verificadas comutações incorretas e, eventualmente, falha nas válvulas!

O ponto de condensação de pressão deve ser pelo menos 15 °C abaixo da temperatura ambiente e do fluido e um máximo de 3 °C .

O teor de óleo do ar comprimido deve permanecer constante durante toda a vida útil.

Por favor, use exclusivamente óleos autorizados pela AVENTICS. Para mais informações consulte o documento "Informações técnicas" (disponíveis no <https://www.emerson.com/en-us/support>).

# Válvula direcional 5/2, Série 581, tamanho 1

2023-11-28

5811172430

## Dimensões

