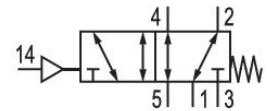


5811130100

ISO 5599-1, taglia 1, serie 581

Qn = 1400 l/min

* Nota: la variante ATEX si può realizzare combinando la valvola base senza bobina con la valvola pilota CNOMO della serie DO30 e la bobina ATEX. Marchio ATEX: vedere pagina del catalogo bobine ATEX.



Dati tecnici

Settore

Azionamento

Principio di commutazione

Tipo di raccordo

Portata nominale Qn

attacco aria compressa uscita

Pressione di esercizio min.

Pressione di esercizio max

Principio di tenuta

ATEX

Norme

Tipo di valvola

Versione

montabile in batteria

Principio di montaggio in batteria

pressione di pilotaggio min.

Pressione di pilotaggio max.

Industria

pneumatico

5/2, con ritorno a molla

attacco a piastra

1400 l/min

Piastra base ISO 5599-1

-0.95 bar

16 bar

con chiusura non a tenuta

ATEX

II 2G Ex h IIC T6 Gb

II 2D Ex h IIIC T85°C Db IP65

ISO 5599-1

valvola a cassetto

ISO 1

montabile in batteria

Principio della piastra base semplice

3 bar

16 bar

Valvola 5/2, Serie 581, taglia 1

2023-11-28

5811130100

Temperatura ambiente min.	-20 °C
Temperatura ambiente max.	70 °C
Temperatura del fluido min.	-20 °C
Temperatura del fluido max.	70 °C
Fluido	Aria compressa
Dimensione max. particella	50 µm
Contenuto di olio dell'aria compressa min.	0 mg/m ³
Contenuto di olio dell'aria compressa max.	5 mg/m ³
Attacco aria compressa ingresso	Piastra base ISO 5599-1
Conduttanza portata C	5.2 l/(s*bar)
Vite di fissaggio	con esagono incassato
Coppia di serraggio della vite di fissaggio	2 Nm
Peso	0.21 kg
Materiale corpo	Alluminio
Materiale guarnizioni	Gomma acrilonitrile-butadiene
Codice	5811130100

Informazioni tecniche

Non è consentito non raggiungere la pressione di pilotaggio min., poiché altrimenti è possibile che si verifichino commutazioni errate ed eventualmente guasti alle valvole!

Il punto di rugiada in pressione deve essere inferiore alla temperatura ambiente e a quella del fluido di almeno 15 °C e non superare il valore di 3 °C .

Il contenuto di olio dell'aria compressa deve rimanere costante per tutta la durata.

Utilizzare esclusivamente oli omologati da AVENTICS. Per maggiori informazioni consultare il documento "Informazioni tecniche" (disponibile nel <https://www.emerson.com/en-us/support>).

Dimensioni

