

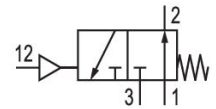
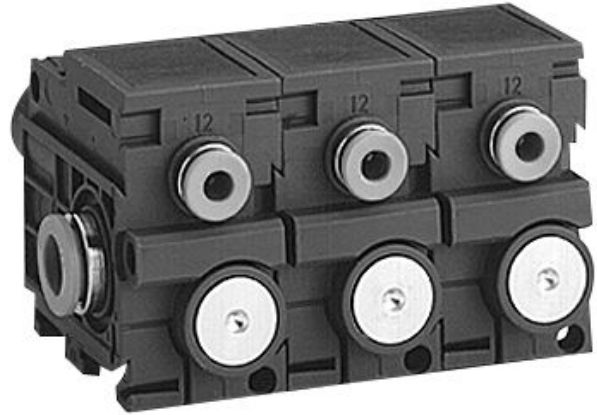
Valvola 3/2, Serie 579

2023-11-29

5791600010

Serie 579, 589

Qn = [[520 ... 850] l/min]



Dati tecnici

Settore	Industria
Azionamento	pneumatico
Tipo di valvola	valvola a magnete
Funzione valvola	NO
Principio di tenuta	con chiusura non a tenuta
Tipo di raccordo	raccordo a compressione
attacco aria compressa uscita	Ø 8x1
Raccordo aria compressa pilotaggio ingresso	Ø 4
Portata nominale Qn	600 l/min
Pressione di esercizio min.	0.5 bar
Pressione di esercizio max	8 bar
pressione di pilotaggio min.	2 bar
Principio di montaggio in batteria	valv. colleg. batteria
Principio di montaggio in batteria montabile in batteria	Principio a dischi montabile in batteria
Temperatura ambiente min.	-15 °C

5791600010

Temperatura ambiente max.	60 °C
Temperatura del fluido min.	-15 °C
Temperatura del fluido max.	60 °C
Fluido	Aria compressa
Contenuto di olio dell'aria compressa min.	0 mg/m ³
Contenuto di olio dell'aria compressa max.	1 mg/m ³
Dimensione max. particella	5 µm
Peso	0.057 kg

Materiale

Materiale corpo	Poliammide
Materiale guarnizioni	Gomma acrilonitrile-butadiene
Codice	5791600010

Informazioni tecniche

"In caso di temperatura ambiente fino a [[40] °C], la pressione di esercizio max. è di [[10] bar]. "

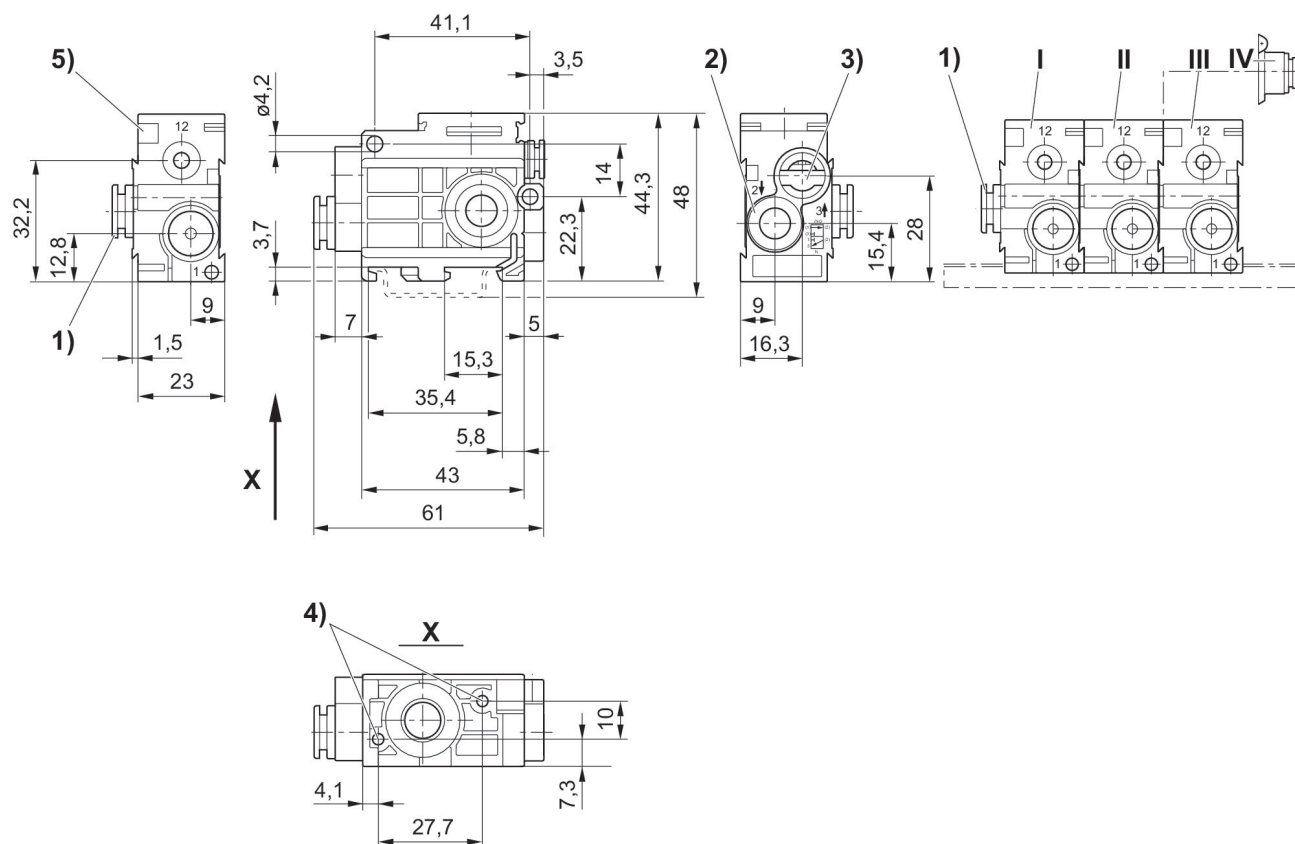
Non è consentito non raggiungere la pressione di pilotaggio min., poiché altrimenti è possibile che si verifichino commutazioni errate ed eventualmente guasti alle valvole!

Il punto di rugiada in pressione deve essere inferiore alla temperatura ambiente e a quella del fluido di almeno 15 °C e non superare il valore di 3 °C .

Il contenuto di olio dell'aria compressa deve rimanere costante per tutta la durata.

Utilizzare esclusivamente oli omologati da AVENTICS. Per maggiori informazioni consultare il documento "Informazioni tecniche" (disponibile nel <https://www.emerson.com/en-us/support>).

Dimensioni



1) attacco 1 2) attacco 2 3) attacco di scarico 3 non deve essere strozzato 4) foro cieco profondità 6 per vite autofilettante 3,5 5) possibilità di fissaggio per targhetta * il modulo di collegamento pneumatico (pos. IV) montato sulla valvola per collegamento in batteria per collegamento in batteria (pos. II) consente un'ulteriore alimentazione dell'aria dal lato destro. La valvola terminale non è più necessaria (pos. III).
Valvola di alimentazione (Pos.I)