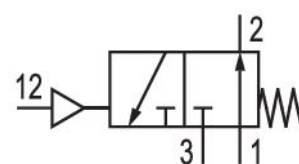


3/2-Wegeventil, Serie 579

5791600010

Serie 579, 589

- $Q_n = [[520 \dots 850] \text{ l/min}]$



Technische Daten

Branche
Industrie

Betätigung
pneumatisch

Nenndurchfluss Q_n
600 l/min

Schaltprinzip
3/2

Rückstellart
Mit Federrückstellung

Betätigungsfunktion
einseitig pneumatisch betätigt

Druckluftanschluss Ausgang
 $\varnothing 8 \times 1$

Anschlussart
Rohranschluss

Betriebsdruck min.
0.5 bar

Betriebsdruck max.
8 bar

Dichtprinzip
weich dichtend

Bauart Ventil
Sitzventil

verblockbar
verblockbar

Verblockungsprinzip
Verkettungsventil

Verblockungsprinzip
Scheibenprinzip

Steuerdruck min.
2 bar

Umgebungstemperatur min.
 $-15 \text{ }^\circ\text{C}$

Umgebungstemperatur max.
 $60 \text{ }^\circ\text{C}$

Mediumstemperatur min. -15 °C	Ölgehalt der Druckluft max. 1 mg/m ³
Mediumstemperatur max. 60 °C	Ausführung Druckluftanschluss NO
Medium Druckluft	Druckluftanschluss Vorsteuerung Entlüftung Ø 4
Max. Partikelgröße 5 µm	Gewicht 0.057 kg
Ölgehalt der Druckluft min. 0 mg/m ³	
Werkstoff Gehäuse Polyamid	Materialnummer 5791600010
Werkstoff Dichtungen Acrylnitril-Butadien-Kautschuk	

Technische Informationen

Bei einer Umgebungstemperatur bis [[40] °C] beträgt der max. Betriebsdruck [[10] bar].

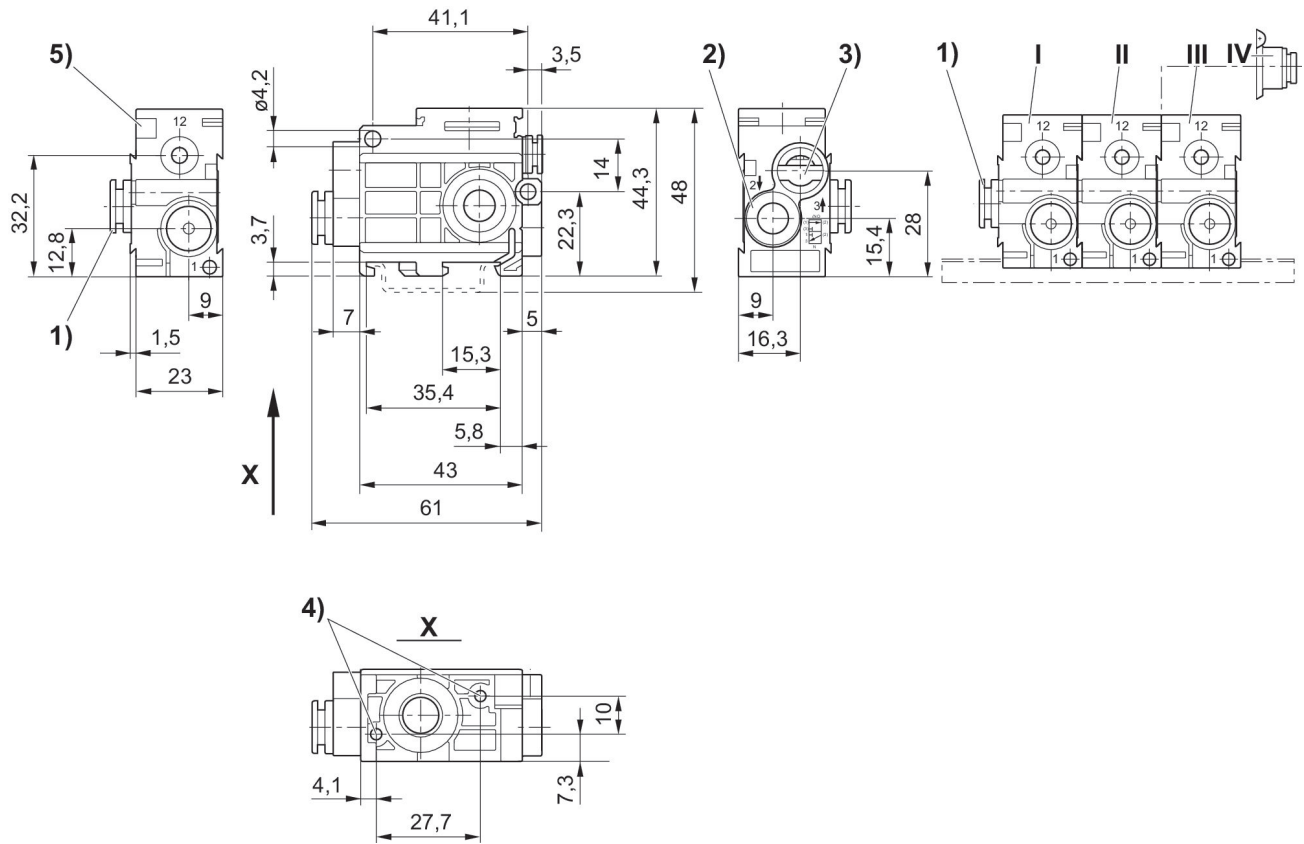
Der min. Steuerdruck darf nicht unterschritten werden, da es sonst zu Fehlschaltungen und ggf. Ventilausfall kommen kann!

Der Drucktaupunkt muss mindestens 15 °C unter der Umgebungs- und Mediumstemperatur liegen und darf max. 3 °C betragen.

Der Ölgehalt der Druckluft muss über die gesamte Lebensdauer konstant bleiben.

Verwenden Sie ausschließlich von AVENTICS zugelassene Öle. Weitere Informationen finden Sie im Dokument „Technische Informationen“ (erhältlich im <https://www.emerson.com/de-de/support>).

Abmessungen



1) Anschluss 1 2) Anschluss 2 3) Abluft Anschluss 3 darf nicht gedrosselt werden 4) Sackloch 6 tief für Blechschraube 3,5 5) Befestigungsmöglichkeit für Bezeichnungsschild * Luft-Anschlussmodul (Pos. IV) montiert an Verkettungsventil (Pos. II) erlaubt zusätzliche Luftspeisung von der rechten Seite. Endventil (Pos. III) entfällt. Eingangsventil (Pos. I)